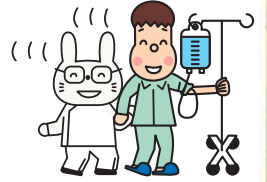




講座コード
R-347

現場で迷わず動ける！

離床難波例を切り抜ける “限界突破アプローチ” マスター講座



HFpEF患者の離床編

日時：2026年5月18日（月）19:00～21:00

会場：インターネットライブ生中継

講師：原田 真二 先生（大和成和病院）

対象：看護師・PT・OT・ST（左記以外でも受講可）

受講料：会員 5,400 円 一般 6,400 円（税込）

2週間見逃し
受講期間あり

今、会員になると
年会費 4,900 円が無料
実質 5,900 円割引



何もできずに手をこまねている間に患者さんが悪化…

その限界は、本当に突破できない壁ですか？

- HFpEF の患者さんに対して、臨床でどのようにアセスメントして、離床を進めればよいのか、困っていませんか？心不全のなかでも対応に困る HFpEF 症例について、ベテランがどうアセスメントして何に注意して離床を進めているのか「動きかた」を習得する実践講座。遭遇すると思考が停止してしまう困難なケースに、ベテランはどう切り抜けているのかを知れば、離床の処世術が身につくこと間違いなし！

プログラム

Program ① HFpEF って何が違う？

HFrEF との病態の差と離床戦略に直結する心機能の特徴

Program ② 見落とされやすい

“充満圧の罠” 前負荷依存性と拡張不全を理解する離床の鉄則

Program ③ BNP だけじゃ足りない！

肺うっ血・心拍数・血圧変動から探る活動耐容能の見極め方

Program ④ 運動で悪化する？

拡張障害の離床時リスクと回避のためのモニタリングポイント

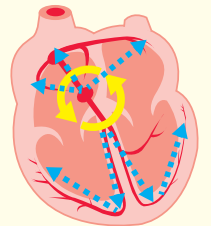
Program ⑤ 薬物療法との兼ね合い

利尿薬・降圧薬使用中の離床タイミングと安全マージン

Program ⑥ 症状変化を即キャッチ！

呼吸困難・浮腫・血圧変動を見逃さない早期サイン

Program ⑦ 再増悪を防ぐ活動設計 低強度からの漸増プロトコルと在宅移行時の実践指導 ほか



全5講座シリーズで開催!!

さらに5回まとめて
申し込むと

2,500 円
クーポンプレゼント

4月7日（火） 19:00～21:00	4月20日（月） 19:00～21:00	5月8日（金） 19:00～21:00	6月2日（火） 19:00～21:00
血圧コントロール 不良例の離床編	重度 DVT 例 の離床編	白血球減少時 の離床編	重度褥瘡例 の離床編

※上記各1講座受講で離床アドバイザー理論 0.5 単位・学会認定資格更新 5 ポイントを取得することができます。

受講方法

ホームページよりオンライン登録

お問い合わせ・お申込先

臨床を元気に！ 日本離床学会

日本離床学会

検索

TEL 03-3556-5585 FAX 03-6272-9683 Eメール jsea@rishou.org

