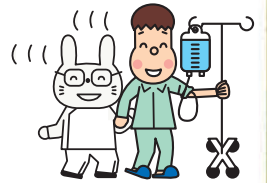




講座コード
X-172

血圧不良 重度褥瘡 白血球減少 超出血傾向 HFpEF

現場で迷わず動ける！ 離床難渋例を切り抜ける “限界突破アプローチ” マスター講座



全5回

日時：2026年 4月7日 よりスタート

各回見逃し受講期間2週間有り

会場：インターネット生中継セミナー

対象：看護師・PT・OT・ST（左記以外でも受講可）

受講料：各1回 会員 5,400円 一般 6,400円（税込）

今、会員になると
年会費 4,900円が無料
実質 5,900円 割引



さらに5回まとめて申し込むと、
2,500円クーポンプレゼント

- 何もできずに手をこまねている間に患者さんが悪化…その限界は、本当に突破できない壁ですか？
- 重度褥瘡、超出血傾向、HFpEF など、動かしたくても動かせない…そんな“離床が進まない”難渋例に直面したとき、安易に離床を諦めて、患者さんの ADL がドンドン下がっていませんか？ この新コースでは、一見離床ができないように見える難渋例に、ベテランが実際にどのように判断し、リスクを見抜き、どのように動いているのか「限界突破アセスメント」と「動き方」を、リアルな臨床思考で徹底解説します。遭遇した瞬間に思考が止まってしまうようなケースも、ベテランが積み重ねてきた経験と処世術を学び、限界を突破して患者さんを回復に導ける自分へ、一步踏み出してみませんか？

4月7日（火） 19:00～21:00



血圧コントロール 不良例の離床編

Lesson 品川 弥人 先生
(しながわ内科・循環器クリニック 医師)



プログラム

- ・降圧がうまくできない時はどんなとき？ 血圧コントロール不良例の病態と治療戦略
- ・そのまま離床するとどうなる？
血圧上昇時の生体反応と離床を進めるリスク
- ・薬剤別に違う！ ACE 阻害薬・ARB・Ca 拮抗薬・
β遮断薬ごとの循環動態の変化とリスク管理
- ・血圧が下がらない…でも動かしたい！ 離床タイミングと薬剤調整の実際
- ・離床と薬の二人三脚！ 主治医と連携した降圧剤調整と活動レベル拡大の戦略 ほか



4月20日（月） 19:00～21:00



重度 DVT 例 の離床編

Lesson 星野 祐二 先生
(福岡山王病院)



プログラム

- ・ここが重症の分かれ目！ 血栓部位別（下腿・大腿・腸骨）の離床可否と危険度
- ・エキスパートはこう考える！ 近位の大きな血栓形成時の離床・運動の判断
- ・抗凝固療法中の落とし穴 投与初期のリスク期と離床のベストタイミング
- ・“動かす”は危険か？ エビデンスと臨床経験から考える安静・離床の境界線
- ・使用はリスク！？ 重度 DVT 発生時の
弾性ストッキング・間欠的空気圧迫（IPC）の正しい適用 ほか



5月8日（金） 19:00～21:00



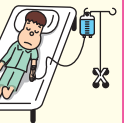
白血球減少時 の離床編

Lesson 寺尾 友佑 先生
(東京慈恵会医科大学附属第三病院)



プログラム

- ・血液データから危険信号を読み解く！ 白血球減少と血小板減少の病態メカニズム
- ・離床で何が起きる？ 感染リスクと出血リスクの両面からみる活動制限の理由
- ・血小板〇万以下は要注意！ 数値ごとの離床可否と推奨活動レベル
- ・凝固亢進と出血傾向が同時進行するリスクをどう回避する！？
DIC における離床可否の判断
- ・チームで守る安全ライン
医師・看護・リハの情報共有とアプローチの優先順位づけ ほか



5月18日（月） 19:00～21:00



HFpEF 患者 の離床編

Lesson 原田 真二 先生
(大和成和病院)



プログラム

- ・HFpEF って何が違う？ HFrEF との病態の差と離床戦略に直結する心機能の特徴
- ・見落とされやすい“充滿圧の罠” 前負荷依存性と拡張不全を理解する離床の鉄則
- ・BNP だけじゃ足りない！
肺うっ血・心拍数・血圧変動から探る活動耐容能の見極め方
- ・運動で悪化する？
拡張障害の離床時リスクと回避のためのモニタリングポイント
- ・薬物療法との兼ね合い利尿薬・降圧薬使用中の離床タイミングと安全マージン ほか



6月2日（火） 19:00～21:00



重度褥瘡例 の離床編

Lesson 香川 寛 先生
(リハケアリングネットワーク)



プログラム

- ・そもそも重度褥瘡ってなに？ 褥瘡管理と離床するリスクのジレンマ
- ・グレード別に見る！ 褥瘡の進行度と離床可否の判断ポイント
- ・離床が治癒を妨げる？ DTI 術後の負荷部位の特定と除圧戦略の立て方
- ・体位変化の落とし穴 多発褥瘡に対する安全なポジショニングの実際
- ・車椅子離床が命取り！？
仙骨のポケット・壊死組織に対する NG ケア・離床 ほか



※上記各 1 講座受講で離床アドバイザー理論 0.5 単位・学会認定資格更新 5 ポイントを取得することができます。

受講方法

① ホームページよりオンライン登録

日本離床学会

検索

お問い合わせ・お申込先

臨床を元気に！ 日本離床学会

TEL 03-3556-5585 FAX 03-6272-9683 Eメール jsea@rishou.org

