

肺がん

消化器がん

乳がん

骨腫瘍

脳腫瘍

緩和ケア

# がん領域の看護ケアと リハビリの極意

全3回

## 百戦錬磨のエキスパートが荒波を乗り越えたこの一手

会 場: インターネット生中継セミナー

対 象: 看護師・PT・OT・ST(左記以外でも受講可)

受講料: 各1回 会員 9,800円(税込) 一般 12,800円(税込)

新入会  
会員無料見逃し受講期間2週間あり  
永久保存版PDFスライド付今、会員に  
なると

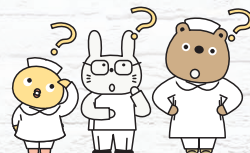
年会費4,900円が無料 セミナーが実質7,900円割引で受講可能

さらに  
3回まとめて申込みで  
3,000円クーポン  
プレゼント

告知・手術・化学療法・緩和ケア...

次々迫るがん領域の荒波にのみ込まれて途方にくらてませんか?

がん領域の看護ケアやリハビリでは、複雑な病態と予測困難な経過に直面し、“次の一手”が常に問われます。知識をアップデートしても、臨床では荒波のように困難が押し寄せ、離床が止まってしまうことも。本シリーズでは6つのテーマで、エキスパートが実際に荒波を乗り越えた“珠玉の一手”を徹底解説。単なる知識の詰め込みではなく、現場で動くための実践力を養います。



## 複雑な困難に立ち向かう!

## エキスパートが直伝する“切り札”がここにある

### 脳腫瘍と乳がんの看護ケアと リハビリテーション編

2026年4月25日(土) 10:00~16:00



講師  
櫻井 卓郎 先生  
(国立がん研究センター  
中央病院)



講師  
正木 純 先生  
(静岡県立静岡がんセンター)



- ・まずはここから!  
脳腫瘍・乳がんの病態と治療経過を整理する  
～手術・放射線・化学療法・ホルモン療法の特徴とリハビリへの影響～
- ・脳腫瘍に伴う神経症状と離床リスクの見極め方  
～浮腫・痙攣・頭蓋内圧亢進に注意!  
安全な離床開始基準～
- ・乳がん術後の動作制限とリハビリの実践  
～リンパ浮腫・肩関節可動域制限・疼痛への  
アプローチ～
- ・乳房切除後のボディイメージ変化と心理的サポート  
～自己肯定感を支えるリハビリ・看護の連携～ ほか

### 肺がんと消化器がんの看護ケアと リハビリテーション編

2026年5月24日(日) 10:00~16:00



講師  
石坂 勇人 先生  
(獨協医科大学病院)



講師  
榎野 允也 先生  
(山口  
コ・メディカル学院)



- ・肺切除後の呼吸機能低下と離床の進め方  
～換気効率・酸素化を守るリハの実践ポイント～
- ・ズバリここがポイント!  
肺がんのステージ別の治療戦略と離床・ケアの進め方
- ・胃/大腸手術後の早期離床の進め方  
～低栄養・痛み・ドレーン・縫合不全・イレウスが  
生じたときの離床戦略～
- ・人工肛門(ストーマ)造設患者のADL指導  
～セルフケア支援と移動・入浴の工夫～
- ・膵がん・胆道がんに伴う黄疸・倦怠感と離床  
～肝機能障害を考慮した運動負荷設定～ ほか

### 骨腫瘍と緩和ケアの看護ケアと リハビリテーション編

2026年6月28日(日) 10:00~16:00



講師  
上野 順也 先生  
(国立がん研究  
センター東病院)



講師  
廣橋 猛 先生  
(永寿総合病院)



- ・骨腫瘍患者における骨脆弱性の評価とリスク管理  
病的骨折を起こさないための安全な離床のしかた
- ・下肢骨腫瘍術後の荷重制限と歩行再建の実際  
免荷・荷重のステップアップと実用歩行の目指し方
- ・がん患者における「活動と安楽」のバランス  
～離床をうまく組み込んで、苦痛を最小化する  
アプローチ～
- ・疼痛・倦怠感・呼吸困難への包括的アセスメント  
～症状緩和とリハビリ継続の両立を目指す～
- ・「その人らしい最期」を支えるAdvance Care Planning  
在宅移行支援・希望を尊重したケアの実際 ほか

※上記各1講座を受講すると、離床アドバイザー取得コースの理論1単位・学会認定資格更新10ポイントを取得することができます。

### 受講方法

ホームページよりオンライン登録

日本離床学会

Q 検索

### お問い合わせ・お申込先



臨床を元気に!

日本離床学会

講座コード  
X-168