



日本離床学会  
教育講座

講座コード  
R-236

# 人工呼吸器 マスターコース



～本当は教えたくないプロの人工呼吸管理実践法～

## 人工呼吸器のモード・設定 編

日 時:2026年4月8日(水) 19:00～21:00

開催形式:インターネット生ライブ中継 2週間見逃し視聴期間あり

講 師:中島 幹男 先生(東京都立広尾病院 救命救急センター長 医師)

対 象:医師・看護師・PT・OT・ST(左記以外でも受講可)

受講料:会員 5,400円 一般 6,400円(税込)

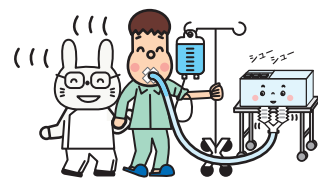


### 日進月歩の人工呼吸器の進化、 エキスパートが実践する秘密のレシピを手に入れてみませんか?

日進月歩の人工呼吸器の領域。新しい知識を知らないために、細かいモードや設定に合わせたケアや離床を行うことができず、患者さんがキケンにさらされていることも…。この講座では、A/C・SIMV・CPAPなど基本的モードの使い分けと特徴、PEEPやプレッシャーサポートを呼吸管理を行う医師がどのような視点で設定しているのか解説。また、PRVCやAPRVを含めた新しいモードの使い方や、プラトー圧など専門家ならではの視点も伝授。これから人工呼吸器の勉強する人はもちろん、エキスパートの職人芸を身につけたい人も、秘密のレシピで安全な離床を実現してみませんか?

### 現場でよく使うモードの理解とトップランナー厳選の最新モード・設定の臨床応用

- Program ①** モードの前にまずはここから!  
トリガー・リミット・サイクルから理解する人工呼吸器のしくみ
- Program ②** ベテランはこう選んでいる!  
適切なモード設定と注意点  
～PCV・VCV・SIMV・PRVC・APRVほか～
- Program ③** 従圧式?従量式?強制換気の設定の考え方
- Program ④** プレッシャーサポートとPSVの違いは?  
ターミネーションクライテリアで考える換気のタイミング
- Program ⑤** 換気に関する設定と酸素化に関する設定を極める  
～1回換気量・呼吸回数・FiO2～
- Program ⑥** ここを細かく設定してこそ呼吸の専門家  
～PCVとプラトー圧・ライズタイム～
- Program ⑦** 気道内圧と肺胞内圧の測定から導く!  
炎症を意識した目標分時換気量の設定 ほか



※この講座は離床アドバイザー取得コースの理論0.5単位・学会認定資格更新5ポイントを取得することができます

全4講座  
シリーズ  
受講もできます

4月22日(水)  
PEEP設定と  
肺保護戦略

5月12日(火)  
モニタリング

5月27日(水)  
鎮静管理と  
離床・ウィーニング

4回まとめて  
申し込むと  
**クーポン  
2,000円分  
プレゼント!**

各講座の詳細は  
HPをご覧ください。



お申込み方法・お問い合わせ先

ホームページよりオンライン登録

日本離床学会

検索

臨床を元気に! 日本離床学会