



日本離床学会
教育講座

講座コード
X-99

人工呼吸器 マスターコース

全4回

～本当は教えたくないプロの人工呼吸管理実践法～

開催形式:インターネット生ライブ中継 2週間見逃し視聴期間あり

講師:中島 幹男 先生 (東京都立広尾病院 救命救急センター長 医師)

対象:医師・看護師・PT・OT・ST (左記以外でも受講可)

受講料:各1回 会員 5,400円 一般 6,400円(税込)



今、会員になると
年会費 4,900 円が無料
実質 5,900 円 割引



さらに4回まとめて申し込むと **2,000円** クーポンプレゼント

日進月歩の人工呼吸器の進化、 エキスパートが実践する秘密のレシピを手に入れてみませんか?

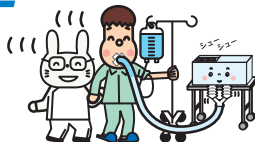
日進月歩の人工呼吸器の領域。新しい知識を知らないために、細かいモードや設定に合わせたケアや離床を行うことができずに、患者さんがキケンにさらされていることも…。この講座では、人工呼吸器管理のトップランナーから、人工呼吸器の基礎から今押さえておくべき最新知識まで、4つのテーマで徹底解説してもらいます。これから人工呼吸器の勉強する人はもちろん、エキスパートの職人芸を身につけたい人も注目のコースが、いよいよ開講します! 秘密のレシピで安全な離床を実現してみませんか?

2時間で徹底マスター! 人工呼吸器で“今”押さえるべき最新の管理法がここに

2026年4月8日(水) 19:00～21:00

人工呼吸器のモード・設定

- ・ベテランはこう選んでいる!
適切なモード設定と注意点
～PCV・VCV・SIMV・
PRVC・APRVほか～
- ・プレッシャーサポートとPSVの違いは?
ターミネーションクライテリアで考える換気のタイミング
- ・ここを細かく設定してこそ呼吸の専門家
～PCVとプラトー圧・ライズタイム・トリガー/
リミット/サイクル～ ほか



2026年4月22日(水) 19:00～21:00

重症患者のPEEP設定と肺保護戦略

- ・人工呼吸器の王道機能!
PEEPの効果と肺メカニクス
- ・重症呼吸不全における治療戦略
1回換気量を6mL/kgにする根拠と
リクルートメント手技の実際
- ・専門家はここで見極める!
肺保護戦略における
腹臥位の効果と離床開始時期の判断 ほか



2026年5月12日(火) 19:00～21:00

人工呼吸器中のモニタリング

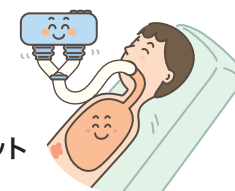
- ・グラフィックモニターことはじめ
基本パラメータの読み方
～圧波形・流量波形・換気量波形のみかた～
- ・どうしても圧を下げられない時どうすればいい?
肺損傷を起こさないためのベストな設定
- ・肺にかかる負荷を見える化して圧損傷を回避!
肺のメカニクスとダイナミックコンプレッション ほか



2026年5月27日(水) 19:00～21:00

人工呼吸器の鎮静管理と離床・ウィーニング

- ・浅鎮静がゼットイではない!?
よくあるパターンで押さえる
人工呼吸器中の鎮静管理
- ・ここは離床前に見ておいて!
鎮静中の評価ポイントと
鎮静レベルのベストターゲット
- ・人工呼吸器からなかなか離床できない!
ベテランはこう対応する
～CO2ナルコース・重度COPDにおける
離床の活用法～ ほか



※上記各1 講座の受講で離床アドバイザー取得コースの理論 0.5 単位・学会認定資格更新 5 ポイントを取得することができます

お申込み方法・お問い合わせ先

ホームページよりオンライン登録

日本離床学会

検索

臨床を元気に! 日本離床学会

