

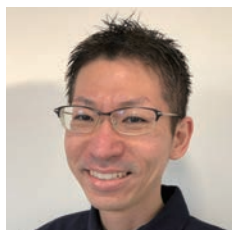
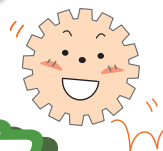


日本離床学会
教育講座
講座コード R-340

在宅・生活期の離床が1日でまるわかり!

介護保険領域における リハビリテーションの進め方

“今日から動ける” 在宅リハのトリセツ



日時：2026年4月11日(土) 10:00～16:00

難易度

場所：インターネット生ライブ中継

見逃し受講期間 2週間あり

☆☆☆☆

講師：池田 拓矢 先生 (Care Shift 代表 理学療法士)

対象：PT・OT・ST・看護師(左記以外でも受講可)

今、会員になると
年会費 4,900 円が無料
実質 7,900 円割引

受講料：会員 9,800 円(税込) 一般 12,800 円(税込) ※先着順：定員になり次第締切

在宅リハの“奥の深さ”を知らずに現場に立てますか?

「在宅って思っていたより難しい…」そう感じたことはありませんか?利用者さんは安定しているからカンタンに見えるけれど、実は機能維持・自立支援・フレイル対策など考えることがたくさん。とても奥が深い領域なのです。この講座では、通所・訪問リハの基礎から実践まで体系的に解説。制度や算定の基本、人員・物品の準備から、実際のリハの進め方まで、現場で欠かせない知識をしっかりと学べます。さらに、疾患別の留意点、バイタル管理、認知症やフレイル高齢者への対応まで網羅し、生活期リハの神髄を徹底解説します!



ベテランの“経験知”がつまった在宅リハ実践バイブル



プログラム

1

生活期リハの世界へようこそ!

基礎知識を一挙網羅

- ・介護保険ってどう動く? しくみ・単位・心構えを
一気に理解医療保険との違いを“ざっくり整理”
- ・「良くする」だけじゃない、“暮らしを支える”リハの視点
- ・生活期のキーマン!
- ・ケアマネ・多職種との上手な付き合い方
- ・訪問/老健/特養での“
現場あるある”を体感!
- ・施設別リハビリの進め方 ほか



プログラム

2

これだけは押さえない!

生活期リハのアセスメントポイント

- ・バイタルから急変対応まで!
最低限押さえるべきアセスメント
- ・高齢者でよく出会う
フィジカル所見の異変を見抜くコツ
～脱水・貧血・誤嚥～
- ・頼れるのは自分だけ!?
- ・在宅・施設ならではの急変対応フローチャート
- ・生活期はこう動く!
- ベテラン推薦の評価バッテリー 5選 ほか



プログラム

3

認知症・フレイル・慢性疾患に

対するアプローチの実際

- ・認知症リハ: BPSD に振り回されないための
“声かけスキル”
- ・フレイル予防: 運動 × 栄養 × 口腔の
“鉄板トリオ”の実践法
- ・慢性疾患: 心不全・COPD・
脳卒中後リハの“安全な攻め方”
- ・ADL アップで終わりではない!
生活期における目標設定の極意 ほか



プログラム

4

ケーススタディで学ぶ!

新人がつまづくポイント克服道場

- ・あるある場面をロールプレイで解決!
初めての在宅訪問、玄関で何を話す?
- ・バイタルがちょっとおかしい…このときどう動く?
- ・認知症の方に拒否された!
この状況をどう巻き返す?
- ・これで変わる!
ケアマネ会議で専門性を
“うまく伝える” ほか



※この講座は離床アドバイザー取得コースの理論1単位・学会認定資格更新10ポイントを取得することができます

受講方法

ホームページよりオンライン登録

お問い合わせ・お申込先

日本離床学会

検索

臨床を元気に! 日本離床学会

