



講座コード R151

難易度

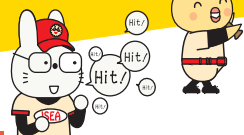


離床学会メソッドで学ぶ!

心電図判読マスターコース

～マンガと繰り返し法で理解する判読上達の極意～

12誘導心電図でみる虚血性変化 編



日時：2026年 **6月10日(水)** 19:00～21:00

2週間見逃し受講期間あり

会場：インターネット生中継ライブ

講師：鶴 良太 先生 (理学療法士 心リハ指導士)

対象：看護師・PT・OT・ST (左記以外も受講可)

受講料：会員 **5,400** 円(税込) 一般 **6,400** 円(税込) ※先着順 定員になり次第締切

今、会員になると
年会費 4,900 円が無料
実質 5,900 円 割引!



※永久保存版
PDF スライド付



何冊も教科書を買ってみたけれど、



心電図を理解するのは無理…と諦めていませんか?

情報が多くて難しく見える 12 誘導心電図について、専門家ならではの視点からポイントを絞って解説。パターンを押さえれば虚血の心電図判読ポイントが手に取るようにわかり、離床に活かすことができるようになります。

Program① 12 個の波形からどれを読めばいい?

もう迷わない判読フローを徹底解説

Program② 虚血＝離床禁忌ではない!?

心筋の虚血性変化と離床可否の判断

Program③ 12 誘導心電図からみる離床の進め方

～急性冠症候群 (ACS) と

慢性冠動脈疾患における戦略の違い～

Program④ 上昇? 低下? ST 変化を見極めるための Junctional point

Program⑤ 心臓のどこに問題がある!?

12 誘導心電図でみる心筋障害部位と離床のリスク

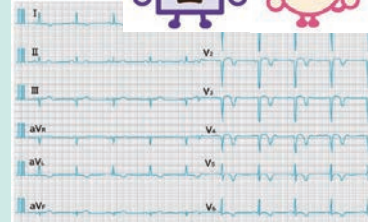
Program⑥ 離床前に知っておくべき冠動脈灌流領域と合併症

Program⑦ 身体を使って覚える!

ST 変化の誘導と梗塞部位の関係 ほか

離床学会
メソッドとは?

難しい専門用語ばかりの説明を一切排除して、イメージで理解できるようにマンガやイラストを多く使用し、波形を繰り返し読んで判読力をグンと引き上げるのが離床学会メソッドです。過去の受講者への上達確認テストでは、理解度が受講前の2倍以上向上した実績があります。



全5講座シリーズで開催!

2026年4月15日(水)



上室性
不整脈 編

2026年4月28日(火)



心室性
不整脈 編

2026年5月13日(水)



房室ブロック・
徐脈性不整脈 編

2026年5月27日(水)



電解質異常と
心電図変化 編

5回まとめて申し込むと

クーポン
2,500円分
プレゼント!

会員のみに
30名
限定

※本講座は「マンガ」と「繰り返し法」で徹底的に心電図を習得するスタイルはそのままに、「各不整脈の病態・原因の掘り下げ」「最新エビデンス」「新波形を用いた判読」を軸に展開する新講座です。

申込方法

① ホームページよりオンライン登録

日本離床学会

検索

お問い合わせ・お申込先

臨床を元気に! 日本離床学会

