



講座コード R149

難易度

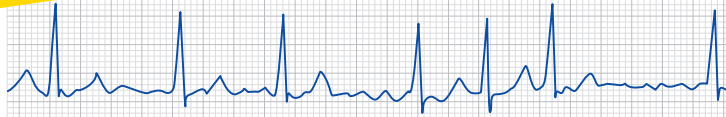
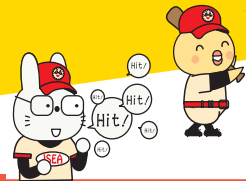


離床学会メソッドで学ぶ!

心電図判読マスターコース

～マンガと繰り返し法で理解する判読上達の極意～

房室ブロック・徐脈性不整脈 編



日時：2026年 **5月13日(水)** 19:00～21:00

2週間見逃し受講期間あり

会場：インターネット生中継ライブ

講師：飯田 祥 先生 (日本離床学会)

対象：看護師・PT・OT・ST (左記以外も受講可)

受講料：会員 **5,400** 円(税込) 一般 **6,400** 円(税込)

今、会員になると
年会費 4,900 円が無料
実質 5,900 円割引!



※永久保存版
PDF スライド付

※先着順
定員になり次第締切



何冊も教科書を買ってみたけれど、



心電図を理解するのは無理…と諦めていませんか?

見逃せない徐脈性不整脈として、4つの房室ブロック、洞不全症候群の波形の違いと離床判断をわかるまで徹底判読トレーニング。また、意外と臨床でよくみる脚ブロックの判読と離床との関連も深めていきます。

Program① どう読めばいいの? 徐脈性不整脈の波形の特徴と病態
～房室ブロック・洞不全症候群・
右脚ブロック・左脚ブロック ほか～

Program② 頻脈より低リスクは本当?
徐脈性不整脈発生時の離床の進め方

Program③ ウェンケバッハとモビッツでなぜ違う?
房室ブロック 4 パターンと離床可否の判断

Program④ 離床時の波形変化に注意!
運動誘発性房室ブロックと PR 変化

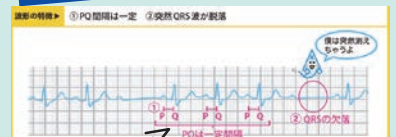
Program⑤ 離床を待った! この波形が出たらペースメーカー適応

Program⑥ 覚えるほどに読みたくなる!
右脚ブロック・左脚ブロックの判読と離床のリスク

Program⑦ 徐脈なのに頻脈?
徐脈頻脈症候群のアセスメントポイントと離床の留意点 ほか

離床学会
メソッドとは?

難しい専門用語ばかりの説明を一切排除して、イメージで理解できるようにマンガやイラストを多く使用し、波形を繰り返し読んで判読力をグンと引き上げるのが離床学会メソッドです。過去の受講者への上達確認テストでは、理解度が受講前の2倍以上向上した実績があります。



全5講座シリーズで開催!

2026年4月15日(水)



上室性
不整脈 編

2026年4月28日(火)



心室性
不整脈 編

2026年5月27日(水)



電解質異常と
心電図変化 編

2026年6月10日(水)



12 誘導心電図でみる
虚血性変化 編

5回まとめて申し込むと

クーポン
2,500円分
プレゼント!

会員のみの
30名
限定

※本講座は「マンガ」と「繰り返し法」で徹底的に心電図を習得するスタイルはそのままに、「各不整脈の病態・原因の掘り下げ」「最新エビデンス」「新波形を用いた判読」を軸に展開する新講座です。

申込方法

① ホームページよりオンライン登録

日本離床学会

検索

お問い合わせ・お申込先

臨床を元気に! 日本離床学会

