



講座コード R148

難易度

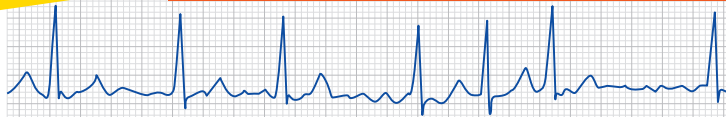
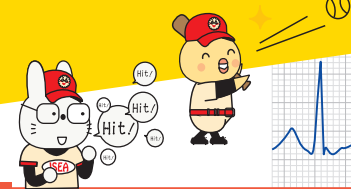


離床学会メソッドで学ぶ!

心電図判読マスターコース

～マンガと繰り返し法で理解する判読上達の極意～

心室性不整脈 編



日時：2026年 **4月28日(火)** 19:00～21:00

2週間見逃し受講期間あり

会場：インターネット生中継ライブ

講師：飯田 祥 先生 (日本離床学会)

対象：看護師・PT・OT・ST (左記以外も受講可)

受講料：会員 **5,400** 円(税込) 一般 **6,400** 円(税込)

※年会費 4,900 円が無料
今、会員になると 実質 5,900 円 割引!

※先着順
定員になり次第締切



※永久保存版
PDF スライド付



何冊も教科書を買ってみたけれど、



心電図を理解するのは無理…と諦めていませんか?

見逃すと急変につながる心室性不整脈について、波形をみて瞬時に行動できるようにトレーニング。さらに多彩な出現パターンのある心室性期外収縮について、重症度と離床のリスクを徹底解説。

Program① どう読めばいいの? 心室性不整脈の波形の特徴と病態
～ PVC・VT・VF・R on T・NSVT ほか～

Program② 何発でどう出たらキケンなの?
心室性期外収縮の出現頻度と離床可否の判断

Program③ これならもう間違えない! 「段脈」「連発」「ショートラン」
～一生ものの知識となる判別法～

Program④ PVC と見分けられる?
心室内変行伝導と blocked PAC 波形と離床のリスク

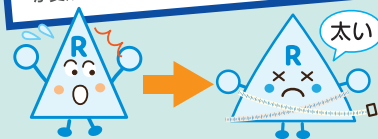
Program⑤ 離床のリスクはここで見ると! %PVC という考え方

Program⑥ これって VT なの! ?
離床時に見間違えやすいパターン 3 選

Program⑦ 致死的不整脈に遭遇!
急変時に慌てないための行動シミュレーション
ほか

離床学会
メソッドとは?

難しい専門用語ばかりの説明を一切排除して、イメージで理解できるようにマンガやイラストを多く使用し、波形を繰り返し読んで判読力をグンと引き上げるのが離床学会メソッドです。過去の受講者への上達確認テストでは、理解度が受講前の2倍以上向上した実績があります。



全5講座シリーズで開催!

2026年4月15日(水)

上室性
不整脈 編

2026年5月13日(水)

房室ブロック・
徐脈性不整脈 編

2026年5月27日(水)

電解質異常と
心電図変化 編

2026年6月10日(水)

12誘導心電図でみる
虚血性変化 編

5回まとめて申し込むと

クーポン
2,500円分
プレゼント!

会員のみ
30名
限定

※本講座は「マンガ」と「繰り返し法」で徹底的に心電図を習得するスタイルはそのままに、「各不整脈の病態・原因の掘り下げ」「最新エビデンス」「新波形を用いた判読」を軸に展開する新講座です。

申込方法

① ホームページよりオンライン登録

日本離床学会

検索

お問い合わせ・お申込先

臨床を元気に! 日本離床学会

