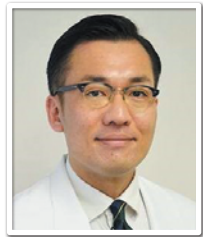




講座コード
R-337



仕組みがわかるとここまで楽しい!

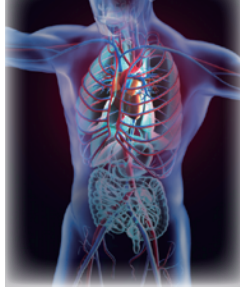
知識ゼロでもわかる

解剖からトコトン読む

呼吸と循環の生理学

総復習セミナー

循環器編



日時: 2025年12月17日(水) 19:00~21:00

会場: インタネット生中継セミナー 2週間見逃し視聴期間あり

講師: 町田 志樹 先生 (SBC 東京医療大学 医学教育センター)

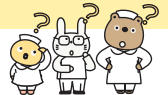
対象: 若手のPT・OT・ST・看護師(自称他称不問) / 学生

受講料: 会員 5,400円 一般 6,400円(税込)

難易度 ★☆☆☆☆

今、会員になると
年会費 4,900円が無料
実質 5,900円割引

解剖・生理学は丸暗記するしかない...と思い込んでいませんか?



Frank-Starlingの法則...一通り暗記したけれど「臨床で使えない」と思っていませんか? その原因は解剖と生理学をバラバラに覚えてしまっていること。この講座は解剖博士の町田先生が、踏み込んだ解剖をベースに循環の生理学を一挙解説。教科書を暗記するのではなく、解剖の「仕組み」から生理学につなげて必要なポイントに絞って学ぶから、臨床に活かすこと間違いなし!知識を増やしたい若手はもちろん、自称若手、学びなおしたい中堅以上にお勧めの講座がいよいよ開講です。

真の解剖がわかると、生理学の解釈がここまで変わる!
解剖博士が届ける循環アセスメントスペシャルプログラム

■ 離床と循環はまずはここを勉強しよう!
前負荷・後負荷・Frank-Starlingの法則を離床のリスク管理に活かすワザ

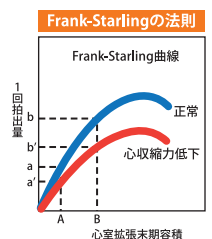
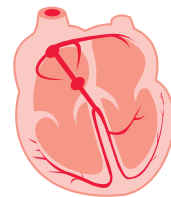
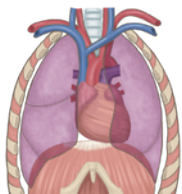
■ 臨床で活かしていますか? 血圧の生理
~ポワズイユの法則・

脳血流の自己調整~

■ うっ血性肺水腫はこう起こる!

肺動脈圧・肺静脈圧・

肺胞内圧と血流量のメカニズム



■ 浮腫の原因を徹底マーク!

静脈系とリンパ系を知ればアセスメントが変わる

■ 難しい刺激伝導系を臨床に落とし込む!

期外収縮・房室ブロック・

心房細動の病態と離床可否の判断

■ 臨床で必須の心不全

フィジカルアセスメントと

リンクして覚える右心不全・左心不全

ほか

全2講座シリーズ受講もできます



12月3日(水)
呼吸器 編

クーポン
1,000円分
プレゼント!

会員の
み 30名
限定

各講座の詳細は
HPをご覧ください。



※これらの各講座は離床アドバイザー取得コースの理論 0.5 単位・学会認定資格更新 5 ポイントを取得することができます。

応募方法

ホームページより
オンライン登録

日本離床学会

検索

お問い合わせ・お申込先

臨床を元気に!

日本離床学会

TEL 03-3556-5585 FAX 03-6272-9683 Eメール jsea@rishou.org

