



# 離床学会メソッドで学ぶ!

## 平日開催

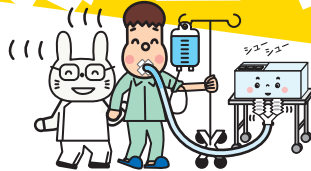
# 呼吸アセスメントと離床

全5回

## マスターコース

講座コード X-74-2

難易度



※永久保存版  
PDFスライド付

会場：インターネット生中継ライブ **2週間見逃し視聴期間あり**

講師：飯田 祥 先生・黒田 智也 先生 (日本離床学会)

対象：看護師・PT・OT・ST (上記以外も受講可)

受講料：各1回 会員 **5,400円(税込)**

一般 **6,400円(税込)**

今、会員に  
なると

年会費 4,900 円が無料

実質 5,900 円割引



## 「呼吸なんてイヤ！」多すぎるデータに機器、 呼吸を理解するのは無理…と諦めていませんか？

日本離床学会が長年行ってきた、呼吸と離床の教育セミナーがパワーアップして平日コースに登場！ベッドサイドから在宅まで使える呼吸アセスメントの知識を、6つのテーマでしっかり習得できる講座をご用意。押さえておきたい基礎から、ベテランでもなかなか知らないアセスメントポイントまで幅広く学べます。さあ、秋の夜の平日2時間を活用して呼吸の苦手を克服してみませんか？

### 酸素療法 と HFNC 編

3月3日(火)19:00~21:00

- ・患者の酸素化にあわせたマスクの使い分けと離床時のベストチョイス  
～リスクを回避できるフローチャート付き～
- ・嚥下/MDRPU/高濃度酸素  
ハイフローセラピーにまつわる臨床の困った!の解決法
- ・酸素療法/HFNC使用中に  
起こしやすい離床時のトラブルと対処法 他



### 人工呼吸器 編

3月17日(火)19:00~21:00

- ・メーカー・機種で違いすぎ!そんな悩みを解決するモードの考え方
- ・セッティング/閉鎖式吸引回路/High PEEP/人工鼻...やってはいけない6つのこと
- ・人工呼吸器装着患者の離床の実際  
～アセスメント・起こし方・アラーム対応～ 他



### NPPV 編

3月31日(火)19:00~21:00

- ・これを聞けばNPPVの基本が丸わかり  
～仕組み・適応・エビデンス～
- ・Dr.はあなたにコレを求めている!  
円滑な導入に不可欠なマスクフィッティングのポイント
- ・NPPVにまつわるトラブル対応  
～マスクをつけてくれない・呼吸が良くならない・皮膚トラブル～ 他



### 胸部レントゲン 編

4月14日(火)19:00~21:00

- ・胸部レントゲンでこれだけ見える!  
正常画像のチェックポイント3選
- ・覚えておきたい読影に必要な異常所見  
シルエットサイン・air bronchogram・deep sulcus sign
- ・離床可否の判断はここをみる!  
疾患別読影ポイント  
一肺水腫・胸水・気胸・心不全 他



### 呼吸ケアと離床・体位変換 編

4月28日(火)19:00~21:00

- ・呼吸器合併症をシャットアウトする  
離床・体位変換の進め方
- ・ベテランはココをみる!  
呼吸疾患別の離床可否判断ポイント  
～肺炎・COPD・気胸～
- ・離床時の“お悩み相談室”  
～血圧が不安定／100kg超え／鎮静深すぎ～ 他



全コースまとめて受講すると

クーポン**2,500円**分プレゼント  
(会員のみ限定30名)

さらに

5回全て受講で  
完全マニュアル2  
をプレゼント



※本講座は「苦手を克服!呼吸アセスメント」「検査・データ読み解きのキホン」をベースにした、ブラッシュアップ講座です。

※上記各1講座の受講で離床アドバイザー取得コースの理論0.5単位・学会認定資格更新5ポイントを取得することができます。

申込方法

ホームページよりオンライン登録

日本離床学会

検索

お問い合わせ・お申込先

臨床を元気に! 日本離床学会

