

心電図が簡単に 読めるオドロキのメソッド

Dr栗田の“とことん”解る不整脈のしくみ

上室性不整脈／心室性不整脈編

講座コード R-322

日時：2026年1月25日(日) 10:00～16:00

場所：インターネット生ライブ中継 見逃し受講期間2週間あり

講師：講師：栗田康生先生(国際医療福祉大学大学院 医師)

対象：PT・OT・ST・看護師・薬剤師(左記以外でも受講可)

受講料：会員 9,800 円(税込)

一般 12,800 円(税込)

今、会員になると
年会費 4,900 円が無料
実質 7,900 円 割引!



※定員になり次第締切り

難易度

★★★★☆



心電図を理解するために一番大切なことって何だろう?

「心電図が読めても、臨床で活かせない…」そんな悩みを解決!この講座では、不整脈のしくみから波形の読み方、そして「離床できるかどうか」の判断までを徹底解説。不整脈の種類別の対応や薬・アブレーションの選択肢、そして“今、動くべきか止まるべきか”のリアルな判断軸を、豊富な症例とともに伝授します。



心電図を“離床のリスクに活かす力”が 身につく必見プログラム!

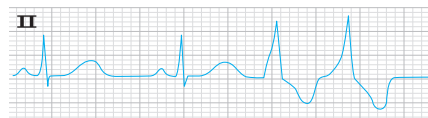
Program ① 「ドキッとしたら期外収縮?」 正常なリズムと逸脱の見極め方

・上室性と心室性期外収縮の違い ・心電図で“飛び出す”波形の読み方 ・臨床で見逃さない! 期外収縮の評価ポイント

Program ② 「突然始まって突然止まる!」 発作性上室性頻拍のメカニズムと治療戦略

・リエントリーって何? ・心電図で見抜く“隠れた回路”

・迷走神経刺激からアブレーションまでの選択肢



Program ③ 「心房細動は“揺れる心”」 心房細動・粗動の波形と塞栓予防の考え方

・f波とF波の違いを見極める ・CHADS2スコアと抗凝固療法の実践 ・離床判断に必要な“脳梗塞リスク”の視点

Program ④ 「心室が暴走する!?」 心室頻拍・心室細動の危険なサイン

・致死的不整脈の心電図波形 ・モニターで見たら即対応! VTとVFの初期対応 ・ICD・除細動器の適応と限界

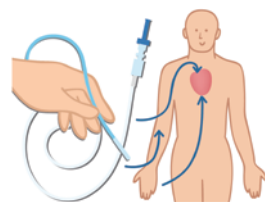
Program ⑤ 「この波形、どこから来たの?」 心電図でわかる発生部位と伝導経路

・上室性 vs 心室性のQRS幅の違い ・PQ間隔・QRS幅・RR間隔の読み解き方 ・“波形の出どころ”を探る3ステップ

Program ⑥ 「薬で整える?それとも焼く?」 抗不整脈薬とカテーテルアブレーションの選び方

・Vaughan Williams分類では生ぬるい! Sicilian Gambit分類による治療戦略

・心室性不整脈に効く薬、効かない薬 ・アブレーションの適応と成功率のリアル



Program ⑦ 「この不整脈、離床していいの?」 臨床判断に活かす“しくみ”の理解

・離床中に出現する不整脈の見極め ・“様子見”と“即中止”の境界線

・Dr栗田eye: 不整脈出現時の行動指針とチーム連携

ほか

※上記各1講座を受講すると、離床アドバイザー取得コースの理論1単位・学会認定資格更新10ポイントを取得することができます。

全2講座
シリーズ
受講もできます

2月11日(水・祝)
房室ブロック/ペースメーカー編

2回まとめて
申し込むと
クーポン
2,000円分
プレゼント!

会員の
30名
限定

各講座の詳細は
HPをご覧ください。



受講方法

ホームページよりオンライン登録

日本離床学会

検索

お問い合わせ・お申込先



臨床を元気に!

日本離床学会

講座コード
R-322

