

感覚障害

高次脳機能障害

脳卒中疲労

嚥下障害



脳卒中アプローチの“困った”を一発で解決する講座

機能障害に対するアプローチの選択を間違えないために

全2回

会場：インターネット生中継セミナー

対象：PT・OT・ST・看護師（左記以外でも受講可）

受講料：各1回 会員 9,800円（税込） 一般 12,800円（税込）

見逃し受講期間2週間あり

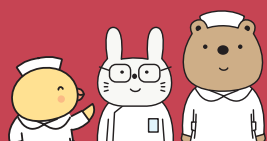
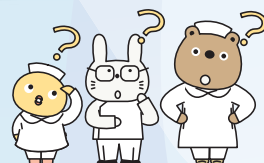
永久保存版PDFスライド付

新入会 会員無料

さらに 2回まとめて申込みで
2,000円クーポン
プレゼント

目の前にいる患者さんに“ベスト”なアプローチを“選択”できていますか？

脳卒中の患者さんを診ていて「ウーン」と思わず悩む症状って多いはず。でも、いざアプローチしてみようと思っても「ベストな方法はどれ？」と迷うことはないですか？この新シリーズでは、ベテラン講師が最新エビデンスとアセスメント結果から、個々の障害にあった“BESTアプローチ”を選択して、実践するためのポイントを徹底解説。各テーマを1日かけてググッと掘り下げ、自信をもって介入できるレベルまで引き上げます！



もう迷わない！ベテランが本気で伝授する 障害別の“ベストアプローチ”



見えない障害にどう立ち向かえばいい？ 感覚障害/高次脳機能障害

2026年2月15日（日）10:00～16:00

講師：佐藤 浩之 先生

（トータルリハビリテーショントリア PT）

講師：種村 純 先生

（びわこリハビリテーション専門職大学）



- どう評価する？
感覚障害の“見える化”と臨床で使える評価法
- 感覚がないと動かせない？
感覚障害と運動障害の関係を読み解く
- 感覚がないから動かせない…を超える！
感覚障害に対する再教育アプローチの実例

● 離床・リハビリが進まない！
注意障害・遂行機能障害の評価とアプローチの選択

● どこまで刺激を行う？
半側空間無視のBESTアプローチ

● ADLが進まない！
記憶障害の予後予測とアプローチのコツ ほか



ここで予後が変わる！脳卒中による 嚥下障害/脳卒中疲労/排泄障害

2026年3月8日（日）10:00～16:00

講師：源間 隆雄 先生

（札幌麻生脳神経外科病院）



講師：久松 正樹 先生

（中村記念南病院）



- 寝ても疲れが取れない…それ、
脳卒中疲労かも？脳卒中後疲労
（PSF）の正体と評価のポイント
- 触れるだけで痛い…それって中枢性疼痛？
視床痛・CPSPの評価と治療戦略

● 患者さんの言えない悩みにベストアプローチ！
神経因性膀胱・排尿困難に対するケアの実例

● 迷わずこれを選択！嚥下障害への
段階的アプローチと訓練の選び方

● 誤嚥性肺炎による悪化を回避！
脳卒中による嚥下障害の見逃しと評価の落とし穴

● ADLをアップするバンドルアプローチ！
嚥下障害と栄養・呼吸・口腔ケアの連携戦略 ほか



受講方法

ホームページよりオンライン登録

日本離床学会

Q 検索

お問い合わせ・お申込先



臨床を元気に！

日本離床学会

※上記各1講座の受講で離床アドバイザー取得コースの理論1単位
学会認定資格更新10ポイントを取得することができます

講座コード
X-164-2

