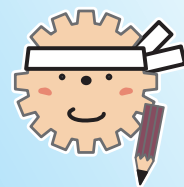


Dr中西の

呼吸・循環アセスメント レベルアップ塾



機器・検査パラメータ・薬剤 × 呼吸・循環編

日時: 1月27日(火) 19:00~21:00

会場: インタネット生中継セミナー

2週間見逃し視聴期間あり

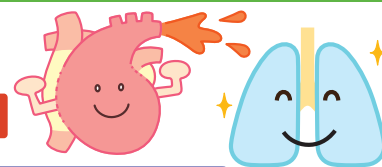
講師: 中西 信人 先生(神戸大学病院 医師)

対象: 看護師・PT・OT・ST(左記以外でも受講可)

今、会員になると
年会費 4,900 円が無料
実質 5,900 円割引



受講料: 会員 5,400円(税込) 一般 6,400円(税込) ※先着順: 定員になり次第締切



そこを診ていたのか! エキスパートの多彩な臨床眼に学ぶ呼吸・循環アセスメント

機器やデータ、フィジカルを一通りチェックして、しっかりケア・離床しているのに、状態が悪化する症例に遭遇しませんか? その理由は、1つの角度から評価しているから。この講座では、急性期治療のトップランナー中西先生が、呼吸・循環のアセスメントを「組み合わせ」で判断していくワザを徹底解説。百戦錬磨の現場感覚をもとに、機器・検査パラメータ・薬剤を多角的に評価するアセスメントの“深さ”を鍛えてくれます。あなたも“マルチ”な評価を身につけてアセスメントの達人になってみませんか?



不安なときほど役に立つ!

「この状態で離床していいの?」を判断できる呼吸・循環データの読みかた



Program
①

中西's Eye 積極的に離床ができないときはどんな時?

心拍数・血圧・呼吸数・体温のここを診る

Program
②

離床前のショックの評価は要注意!

Aライン・フィジカル所見でみる循環不全

Program
③

これだけは覚えておいて! 医師と共有してほしい不整脈3選

~治療戦略と心電図波形の超簡単な読み方~

Program
④

呼吸のパラメータどこを見る?

$F_{I}O_2$ ・換気量・PEEP・グラフィックモニターの活用法と
離床中の呼吸変化の診かた

Program
⑤

CRRT・ECMOで留意すべき

循環パラメータと離床時における機器パラメータ
チェックポイント

Program
⑥

薬剤から逆算して考える循環アセスメント

クスリでわかる重症度と離床時のリスク

~カテコラミン・抗菌薬・鎮静薬・鎮痛薬・抗不整脈薬~

Program
⑦

離床を成功に導く鎮静薬の選択と鎮痛の実際

~痛みの評価とカットオフ値~

ほか



※この講座は離床アドバイザー取得コースの理論0.5単位・学会認定資格更新5ポイントを取得することができます

申込方法

ホームページよりオンライン登録

日本離床学会

検索

お問い合わせ・お申込先

臨床を元気に! 日本離床学会

