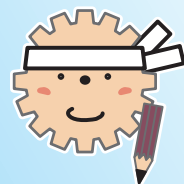


Dr中西の 呼吸・循環アセスメント



レベルアップ塾



～パラメータ・フィジカルの“組み合わせ”から
考える離床・治療戦略～

開催形式：インターネット生ライブ中継

講師：中西信人 先生（神戸大学病院 医師）

対象：看護師・PT・OT・ST（左記以外も受講可）

受講料：各1回 会員 **5,400円**（税込）

一般 **6,400円**（税込）

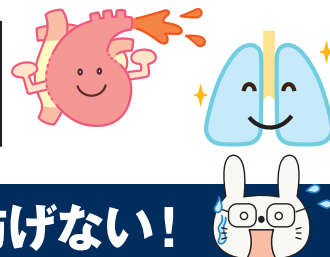
新入会無料：※先着順 定員になり次第締切

見逃し受講期間
2週間有り

今、会員になると
年会費 4,900 円が無料
実質 5,900 円 割引



2回まとめて受講すると
クーポン**1,000円**分プレゼント！
（会員のみ30名限定）



一辺倒なアセスメントでは、患者さんの悪化・急変は防げない！

機器やデータ、フィジカルを一通りチェックして、しっかりケア・離床しているのに、状態が悪化する症例に遭遇しませんか？その理由は、1つの角度から評価しているから。この講座では、急性期治療のトップランナー中西先生が、呼吸・循環のアセスメントを「組み合わせ」で判断していくワザを徹底解説。百戦錬磨の現場感覚をもとに、血液データや機器のパラメータ・フィジカルを多角的に評価するアセスメントの“深さ”を鍛えてくれます。あなたも“マルチ”な評価を身につけてアセスメントの達人になってみませんか？

そこを診ていたのか！エキスパートの多彩な臨床眼に学ぶ呼吸・循環アセスメント

機器・検査パラメータ・薬剤
×
呼吸・循環編

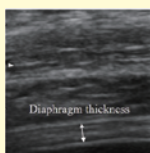
1月27日(火)

19:00～21:00

不安なときほど役に立つ！

「この状態で離床していいの？」を判断できる呼吸・循環データの読みかた

- 中西's Eye 積極的に離床ができないときはどんな時？
心拍数・血圧・呼吸数・体温のここを診る
- 呼吸のパラメータどこを見る？
**FIO2・換気量・PEEP・グラフィックモニターの活用と
離床中の呼吸変化の診かた**
- これだけは覚えておいて！
**医師と共有してほしい不整脈3選
～治療戦略と心電図波形の超簡単な読み方～**
- CRRT・ECMOで留意すべき
**循環パラメータと離床時における機器パラメータ
チェックポイント**
- 薬剤から逆算して考える循環アセスメント
**クスリでわかる重症度と離床時のリスク
～カテコラミン・抗菌薬・鎮静薬・鎮痛薬・抗不整脈薬 ほか～**



フィジカルアセスメント
×
呼吸・循環編

2月10日(火)

19:00～21:00

全身状態を読み解け！

急性期離床の“落とし穴”を防ぐ、最重要チェックポイント

- 離床前後の呼吸変化はここをみて！医師が警戒する
挿管チューブと吸引カテーテルのアセスメントポイント
- 気管チューブ開存性はフィジカルでチェック！
見るべき呼吸補助筋と胸壁の連関
- 血管の回復の見極めが最重要！
**NADからみる血管内皮細胞反応性の診かたと
離床可否の判断**
- 急性期で離床を始める前にまずみるべきせん妄評価
～ベッドサイドでスグに使えるアセスメント5選～
- 積極的に離床・栄養療法ができない！
急性期における筋萎縮予防の工夫と怖いPIICS ほか



※上記各1講座受講で離床アドバイザー取得コースの理論0.5単位・学会認定資格更新5ポイントを取得することができます

お問い合わせ・お申込先

申込方法

ホームページよりオンライン登録

日本離床学会

検索

臨床を元気に！ 日本離床学会

〒102-0073 東京都千代田区九段北1-2-12 ブラーレルビル2F

