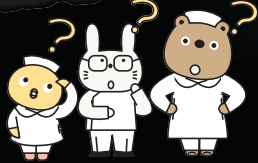




講座コード X-135-3

臨床での”動き方”シリーズ 脳卒中編

# 2時間で確実に身につく 脳卒中の離床・リハビリ戦略



日時：2025年4月29日よりスタート  
会場：インターネット生中継セミナー 2週間見逃し視聴期間あり  
対象：PT・OT・ST・看護師・医師(左記以外でも受講可)  
受講料：各1回 会員5,400円(税込) 一般6,400円(税込)

今、会員になると  
年会費4,900円が無料  
実質5,900円割引

さらに  
2回まとめて  
申し込むと、  
**1000円**  
クーポン  
プレゼント

教科書やガイドラインに  
ハッキリ書かれていない、  
臨床でどう動けば良いのか  
悩んでいませんか？

t-PA投与後、意識障害など臨床でどのようにアセスメントして、離床を進めればよいのか、教科書やガイドラインでもはっきりしていないケースを担当すると困りませんか？そんな困りごとを解決する新コースが登場！脳卒中ケア・離床で困る2つのパターンについて、ベテランがどうアセスメントして何に注意して離床を進めているのか「動きかた」を習得する実践講座。“個別に評価して進めるってどうすればいいの…？”とモヤモヤしている人は、その悩みをスッキリ解決する具体策を身につけるチャンスです。  
お見逃しなく！

これでもう迷わない！

困ったケースに対するベテランの動き方を徹底習得するスペシャルプログラム

## 意識障害 編

2025年  
4月29日(火・祝)  
19:00~21:00



講師：實 結樹 先生  
(Rehafit)

- 意識障害=脳卒中という思考に喝！  
意識障害時に考えるべき重要病態5選
- これで悩まない！  
意識障害患者における  
離床を進めてよいときと悪いとき
- 意識の回復を倍増！  
離床と併せて実践する  
感覚刺激・認知トレーニングの実際
- 何でも離床ではダメ！  
病期・重症度別にみる離床戦略の  
違いと実践 ほか



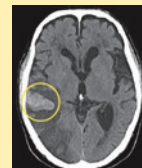
## t-PA/血管内治療 編

2025年  
5月13日(火)  
19:00~21:00



講師：飯田 祥 先生・山田 航平 先生  
(日本離床学会) (成田赤十字病院)

- t-PAと血栓回収術の併用は実際どうなの!?  
脳梗塞の改善効果と治療後の離床戦略
- これを知らないと介入できない！  
t-PA投与後と血栓回収術後における離床の  
ベネフィットとリスク
- ここがベテランの技！  
t-PA投与後と血栓回収術後の  
離床の進め方の違い
- テネクテプララーゼとアルテプララーゼの  
違いと離床への影響 ほか



※上記各1講座受講で離床アドバイザー理論0.5単位、更新5ptを取得できます。

申込方法

ホームページよりオンライン登録

日本離床学会

検索

お問い合わせ・  
お申込先

臨床を元気に! 日本離床学会

〒102-0073 東京都千代田区九段北1-2-12 プラールビル2F  
ホームページ <https://www.rishou.org/>

