



講座コード X-149-1

画像から読み解く 重症度と離床可否の判断

全4回

～疾患別にみた臨床評価の極意～

カテゴリーⅡ*

難易度 ★★★★★

日時：2025年4月20日(日)より毎月開催

会場：インターネット生中継セミナー 各回2週間見逃し視聴期間あり

対象：看護師・PT・OT・ST (左記以外でも受講可)

受講料：各1回 会員 5,400円(税込) 一般 6,400円(税込)

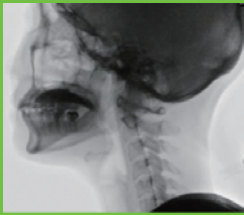
さらに4回まとめて申し込むと

2,000円クーポンプレゼント!

4回セット受講は会員限定 先着20名

画像から起こすリスクを読めたら最高だと思いませんか？

とりえず離床前に画像は見ているけれど、読んだ画像を離床の可否の判断やリスク管理につなげられていない…と悩んでいませんか？ 画像所見を離床に活かす秘訣は、ズバリ!「重症度」を見極めること。この新シリーズでは、その領域のプロから「重症度」の見極め方を学び、それによる離床可否の判断法を徹底的に身につけます。読影の基礎はもちろん、一歩・二歩踏み込んだ画像判読を身につける絶好のチャンス!この機会をお見逃しなく。



2025年

4月20日(日)
13:30～15:30

画像から読み解く

「嚥下造影」の
重症度と離床可否の判断



倉智 雅子 先生
(国際医療福祉大学)

2025年

4月20日(日)
10:30～12:30

画像から読み解く

「発声・構音障害」の
重症度と離床可否の判断



中山 剛志 先生
(大久野病院)



2025年

5月18日(日)
10:30～12:30

画像から読み解く

「膝・股関節OA」の
重症度と離床可否の判断



五十嵐 達弥 先生
(いがらし人工関節
クリニック)



2025年

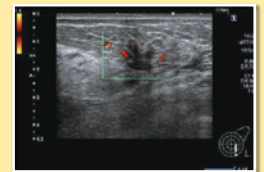
5月18日(日)
13:30～15:30

画像から読み解く

「靭帯・腱板損傷」の
重症度と離床可否の判断



北山 佳樹 先生
(THERAVIEW
理学療法士)



※これらの各講座は離床アドバイザー取得コースの理論0.5単位・学会認定資格更新5ポイントを取得することができます

※「カテゴリーⅡ」は昨年開催された「カテゴリーⅠ」とテーマが異なる新講座であり、前回受講していても十分理解が可能ですので、奮ってご参加ください。

申込方法

① ホームページよりオンライン登録

日本離床学会

検索

お問い合わせ・お申込先

臨床を元気に! 日本離床学会

〒102-0073 東京都千代田区九段北1-2-12 ブラーレルビル2F

ホームページ <https://www.rishou.org/>

TEL 03-3556-5585 FAX 03-6272-9683 Eメール jsea@rishou.org

