

# 安全と回復を両立するキーマン 離床で患者を救うための 「生体侵襲学」マスターコース

## 実践！生体侵襲学の治療戦略と離床のリスク管理



日時：2025年8月26日(火) 19:00～21:00

会場：インターネット生中継セミナー

講師：松田 直之 先生(名古屋大学 医師)

対象：PT・OT・ST・医師・看護師(左記以外でも受講可)

受講料：会員 5,400円(税込) 一般 6,400円(税込)

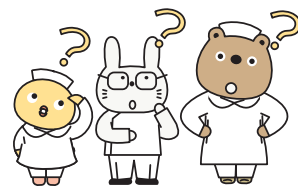
2週間見逃し  
受講期間あり

※永久保存版  
PDFスライド付

今会員になると  
年会費 4,900円が無料  
実質 5,900円 割引

## 生半かな知識で離床を進めるのはキケンですよ

「生体侵襲学」の知識を身につけて、離床・ケアの質をグン！と引き上げてみませんか？  
この講座では、生体侵襲のメカニズムから免疫システムの重要性、離床時のリスク管理までを網羅。SIRS・CARS・PIICSなどの反応や、シチュエーション別の侵襲対策、最新のアプローチを学びます。さらに、重症肺炎・ARDSや敗血症の治療戦略と離床判断も深掘りし、安全な離床に直結する実践的な知識を習得します。治療としてのMobilizationを深めたい方は、是非、ご参加ください！



## 究極の生体防衛！ 免疫システムと侵襲からみた安全な離床の進め方

- Program ① イメージで理解する！ 生体侵襲のメディエーターと転写因子の治療戦略
- Program ② 侵襲/感染マネジメントの急先鋒！  
抗菌薬による治療の実際と離床判断
- Program ③ 免疫暴走をどう止めればいい？  
抗サイトカイン療法・抗エンドトキシン療法・免疫グロブリン療法の実際
- Program ④ 肺炎/ARDS患者の人工呼吸器管理と離床の考え方  
～モード選択・PEEP圧・体位管理 ほか～
- Program ⑤ 敗血症の重症度を見極めるワザとショック時に臓器を守る戦略
- Program ⑥ 離床のリスクとLink！ 侵襲に対する基本管理と臨床の勘  
～輸液・栄養療法・ステロイド療法～
- Program ⑦ コントロール不良が侵襲に!? 高血糖による生体侵襲と適正管理 ほか



全2講座シリーズ受講もできます

8月5日(火) 知るほどハマる生体侵襲学の  
理論・評価編

クーポン  
1,000円分  
プレゼント!

会員のみ  
30名  
限定

各講座の詳細は  
HPをご覧ください



※これらの各講座は離床アドバイザー取得コースの理論 0.5 単位・学会認定資格更新 5 ポイントを取得することができます

受講方法

お問い合わせ

ホームページよりオンライン登録

日本離床学会

検索



臨床を元気に! 日本離床学会