

安全と回復を両立するキーマン 離床で患者を救うための 「生体侵襲学」マスターコース

知るほどハマる生体侵襲学の理論・評価編



日時: 2025年8月5日(火) 19:00~21:00
 会場: インターネット生中継セミナー
 講師: 松田 直之 先生(名古屋大学 医師)
 対象: PT・OT・ST・医師・看護師(左記以外でも受講可)
 受講料: 会員 5,400円(税込) 一般 6,400円(税込)

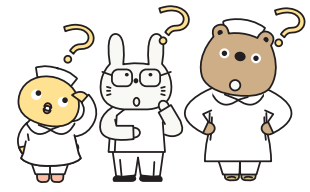
2週間見逃し
受講期間あり

※永久保存版
PDFスライド付

今会員になると
年会費 4,900円が無料
実質 5,900円 割引

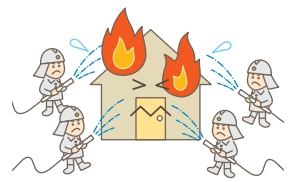
できる人はもう身につけている「生体侵襲学」とは?

急性期の患者さんに対しても、かなり早くから離床を検討することが増えてきました。でも、本当に離床は早ければ早いほどいい!? 答えは“No”。半端な知識で離床を行うと、状態が悪化するケースも... そんなキケンを回避するポイントは「侵襲学」を理解すること。侵襲は炎症や水分バランス、凝固系と密接にからんでいるため、全身状態がシビアな状態のケースの呼吸・循環・筋力の改善にはゼツタイ必須の知識。しっかり理解することで、離床レベルや負荷の見極めに活かすことができ、安全な離床やケアにつながるのです。最前線の知識を身につけ、一歩先行くエキスパートを目指してみませんか?



生体侵襲に科学的に迫る! 免疫システムと離床の真実を身につけて“できる”スタッフになろう

- Program ① 生体侵襲ってなに? 身体を守る免疫システムを科学する
- Program ② 免疫システムの最重要キーマン “サイトカイン” と離床のリスク
インターロイキン・ケモカイン・細胞増殖因子
- Program ③ 知るほど面白い侵襲に対する生体反応 SIRS・CARS・PIICS
- Program ④ え? そんなに違うの? シチュエーション別の生体侵襲
手術・多発外傷・敗血症 ほか
- Program ⑤ 重症度と離床可否に判断はここで決まる! 生体侵襲の評価法
- Program ⑥ 脳梗塞 / 心筋梗塞の離床が変わる!
虚血再灌流障害による生体侵襲とフリーラジカル
- Program ⑦ 低栄養と免疫システム低下で離床が進まない!
マークすべきBacterial Translocation ほか



全2講座シリーズ受講もできます

8月26日(火) 離床の
リスク管理 編

クーポン
1,000円分
プレゼント!
会員のみ
30名
限定

各講座の詳細は
HPをご覧ください。



※これらの各講座は離床アドバイザー取得コースの理論 0.5 単位・学会認定資格更新 5 ポイントを取得することができます

受講方法

お問い合わせ

ホームページよりオンライン登録

日本離床学会

検索



臨床を元気に! 日本離床学会