

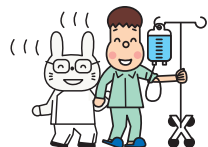


講座コード
X-314

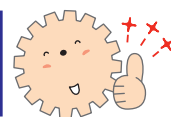
臨床の“困った”を解決！

即戦力の「知」が身につく 疾患別 BEST アプローチ

～よくある難渋パターンから学ぶ離床の具体策～



ウィーニング困難ケースの離床 編



日 時：2025 年 9 月 3 日 (水) 19:00～21:00

※永久保存版
PDF スライド付

会 場：インターネット生中継セミナー

講 師：中島 幹男 先生 (東京都立広尾病院 医師)

対 象：看護師・PT・OT・ST・医師 (左記以外でも受講可)

受講料：会員5,400円 一般6,400円 (税込)

見逃し受講期間2週間有り

今、会員に
なると 年会費 4,900 円が無料
実質 5,900 円 割引



- **ウィーニングと進めながら離床を考えるって非現実的だと諦めていませんか？**
- 人工呼吸器からの離脱を試みるウィーニングですが、そもそもの進め方や SBT 失敗時に戸惑う人も多はず。
- ウィーニングの可否を判断するうえで大切なのは、チェックすべき状態変化を見逃さないこと。この講座では、ベテラン医師がウィーニングで見べきアセスメント項目や離床可否について徹底解説。さらに、長期人工呼吸器管理でウィーニング困難な時に、どう動くべきかを教えてください。今こそ、ウィーニングに関わる治療戦略とリスク管理をマスターしましょう。

ウィーニングと離床を両立する動き方を完全理解！ 人工吸気管理からの回復を攻略する技術がここにある

プログラム

- エキスパートはこう実践する！
ウィーニングの進め方とチェックすべき状態変化
- そもそもウィーニング困難な時ってどんなとき？
SBT失敗時のアセスメントと病態・原因の推測法
- ウィーニング困難例のパターン別治療戦略と離床可否の判断
～VAP・線維化・心機能障害・せん妄 など～
- SBT失敗後の呼吸管理と安全な離床再開のタイミング
- 離床時にここは要注意！ 鎮静レベルのベストターゲットと見逃せないサイン
- 粘りすぎに要注意！？ 早期気管切開の功罪と長期人工呼吸器管理時の戦略
- ウィーニング後も油断大敵！ NPPV/HFNCへの移行とアセスメントポイント ほか



全 5 講座シリーズ受講もできます

8 月 6 日 (水)
低心機能
患者の離床編

8 月 20 日 (水)
間質性肺炎の
離床編

9 月 16 日 (火)
代謝性アシドーシス
の離床編

9 月 30 日 (水)
頭部外傷の
離床編

5 回まとめて申し込むと

クーポン
2,500 円分
プレゼント！

会員のみ
30 名
限定

各講座の詳細は
HP をご覧下さい



受講方法

ホームページよりオンライン登録

日本離床学会

検索

お問い合わせ・お申込先

臨床を元気に！日本離床学会