

安全と回復を両立するキーマン 離床で患者を救うための 「生体侵襲学」マスターコース

急性期における状態変化の3手先を読む必勝戦略



日時: 2025年8月5日(火)からスタート
会場: インターネット生中継セミナー
講師: 松田 直之 先生(名古屋大学 医師)
対象: PT・OT・ST・医師・看護師(左記以外でも受講可)
受講料: 各1回 会員 5,400円(税込) 一般 6,400円(税込)

全2回

今!
会員に
なると

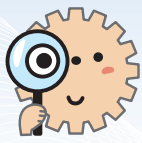
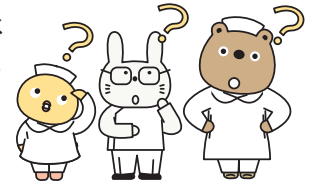
見逃し受講期間2週間あり
永久保存版PDFスライド付

新入会 会員無料
年会費4,900円が無料
実質5,900円割引

さらに 2回まとめて申込みで
1,000円クーポン
プレゼント

できる人はもう身につけている「生体侵襲学」とは?

急性期の患者さんに対する離床は、確かに効果的ですが、タイミングや方法を誤ると状態悪化につながる諸刃の剣。離床の攻めドキ、守りドキを見極めるキーマンは「生体侵襲学」を読み解くこと。侵襲は炎症や水分バランス、凝固や栄養とも密接にからんでいるため、呼吸・循環・筋力の改善にはゼツタイ必須の知識。ここをしっかりと理解することで、急性期の患者さんの安全な離床やケアにつながるのです。本シリーズでは、この領域のトップランナーである松田先生が一問一答でわかりやすく生体侵襲学を徹底解説。今こそ侵襲の極意を学んで、急性期の離床・ケアのレベルアップを目指してみませんか?

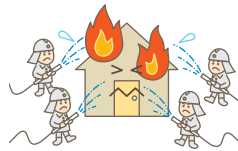


生体侵襲に科学的に迫る! 免疫システムと離床の真実を探るスペシャルプログラム

知るほどハマる 生体侵襲学の理論・評価編

2025年8月5日(火) 19:00~21:00

- ・生体侵襲ってなに?
身体を守る免疫システムを科学する
- ・免疫システムの最重要キーマン
“サイトカイン”と離床のリスク
インターロイキン・ケモカイン・細胞増殖因子
- ・知るほど面白い侵襲に対する生体反応
SIRS・CARS・PIICS
- ・え? そんなに違うの?
シチュエーション別の生体侵襲
手術・多発外傷・敗血症 ほか
- ・重症度と離床可否に判断はここで決まる!
生体侵襲の評価法 ほか



実践! 生体侵襲学の治療戦略 と離床のリスク管理

2025年8月26日(火) 19:00~21:00

- ・侵襲/感染マネジメントの急先鋒!
抗菌薬による治療の実際と離床判断
- ・免疫暴走をどう止めればいい?
抗サイトカイン療法・抗エンドトキシン療法・免疫グロブリン療法の実際
- ・肺炎/ARDS 患者の人工呼吸器管理と離床の考え方
モード選択・PEEP 圧・体位管理 ほか
- ・敗血症の重症度を見極めるワザと
ショック時に臓器を守る戦略
- ・離床のリスクとLink!
侵襲に対する基本管理と臨床の勘
輸液・栄養療法・ステロイド療法 ほか



※これらの各講座は離床アドバイザー取得コースの理論0.5単位・学会認定資格更新5ポイントを取得することができます

受講方法

ホームページよりオンライン登録

日本離床学会

検索

お問い合わせ・お申込先



臨床を元気に! 日本離床学会

講座コード
X-155

