



講座コード X-152

難易度



アプローチの効果が“ガラリ”と変わる！ 整形 触診・解剖講座

～ 構造を立体的に捉えて触る一撃必“察”の技～

場 所：インターネット生ライブ 2週間見逃し受講期間有
講 師：町田 志樹 先生 (SBC東京医療大学)
対 象：看護師・PT・OT・ST (左記以外でも受講可)
受講料：各1回 会員 9,800円 一般 12,800円(税込)

※先着順 定員になり次第締切

今、会員になると
年会費 4,900円が無料
実質 7,900円 割引!

2回まとめて受講すると
クーポン 2,000円分
プレゼント!

アプローチを学んでみたけれど、正直「それ、どの場所？」と感じていませんか？

触る
“理由”と“場所”が
ミルミルわかる!



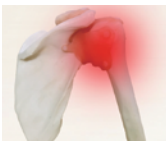
整形疾患に対するアプローチを学んだけれど、難しい靱帯や脂肪体、腱膜など、「それどここの場所なの？」と疑問を感じていませんか？せっかく学んだアプローチも、正しい場所に行えなければ、当然結果は出ません…この講座では“ミスター解剖”と呼ばれる町田先生がアプローチに必要な部位の触診を徹底解説。その場所を触る理由をしっかりと理解し、確実に目的の構造体に到達できるスタッフを育成します。さあ、あなたも専門家から触診のコツを学んで、自信をもって介入できる技術を身につけてみませんか？

上肢編

2025年4月6日(日) 10:00 ~16:10

肩関節周囲炎

- ・肩関節周囲炎で困る
肩甲骨外転・上方回旋の動きの正体とは？
- ・ADL改善につなげる！
肩関節の自動可動域アップに介入すべき筋3選



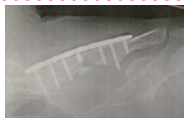
腱板損傷

- ・正しく触られますか？
肩甲棘・ローテーターカフの触察
- ・機能回復のポイントとなる骨・筋・靱帯の触察・解剖学
～烏口肩峰靱帯・肩鎖靱帯・烏口下滑液包 ほか～



胸部出口症候群

- ・末梢神経障害を徹底回避！
神経走行の確認 ～腋窩神経・上腕神経・橈骨神経 など～
- ・動かしてチェック！ 頸椎・胸椎棘突起の触れ方と大・小菱形筋の違い



橈骨遠位端骨折・鎖骨骨折

- ・人体で最も不思議な“鎖骨”
S字状の骨の触れ方と可動域エクササイズのポイント
- ・前腕は4D構造！？触れて理解する触察・解剖学
～長母指屈筋・浅指屈筋・深指屈筋・円回内筋 ほか～

※これらの各講座は離床アドバイザー取得コースの理論1単位・
学会認定資格更新10ポイントを取得することができます

体幹・頸部編

2025年5月24日(土) 10:00 ~16:10

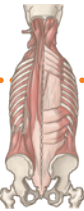
慢性腰痛

- ・体幹は唯一の運動装置！？
腰痛発生のメカニズムにつながる軸上筋と軸下筋
- ・腰痛はここにアプローチ！
最長筋・半棘筋・多裂筋の触察・解剖学



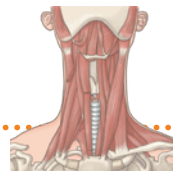
椎間板ヘルニア

- ・線維輪の外側層を意識したアプローチの重要性
～固有感覚受容器と自由神経終末～
- ・離床時の動きとリンク！体幹運動による髄核移動と退行性変化
- ・ADL改善につなげる！
肩関節の自動可動域アップに介入すべき筋3選



頸肩腕症候群

- ・痛み・しびれを改善する頸椎のみかた
～横突孔と肋骨連関がキモ～



嚥下障害腹膜炎

- ・嚥下障害に必須！頸部前面筋の触察・解剖学
～オトガイ舌骨筋・顎二腹筋・胸骨舌骨筋・茎突舌骨筋 ほか～
- ・離床時の体幹安定に欠かせない腹筋群の触れ方と機能の違い
～腹直筋・腹横筋・内腹斜筋・外腹斜筋 ほか～

かゆい所に手が届く

この講座では、筋や靱帯など構造同士の重なりを
3Dで捉えて立体的に理解し、しっかり触れる方法についても解説！



申込方法

① ホームページよりオンライン登録

日本離床学会

検索

お問い合わせ・お申込先

臨床を元気に! 日本離床学会

〒102-0073 東京都千代田区九段北1-2-12 ブラーレルビル2F

ホームページ <https://www.rishou.org/>

TEL 03-3556-5585 FAX 03-6272-9683 Eメール jsea@rishou.org

