



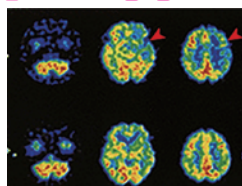
日本離床学会
アドバンス講座

講座コード R-45

インターネット生中継セミナー特別講演

ベテランの“経験知”を徹底マスター!

脳卒中患者における離床のリスク管理 ～脳血流の極意～



難易度



開催日: 2025年12月14日(日) 10:00～16:10

会場: インターネット生ライブ中継

見逃し受講期間 2週間有り

講師: 飯田 祥 先生・黒田 智也 先生 (日本離床研究会)

対象: 看護師・PT・OT・ST (左記以外でも受講可)

受講料: 会員 9,800 円 (税込) 一般 12,800 円 (税込)

今、会員になると
年会費 4,900 円が無料
実質 7,900 円割引



「わかったつもり」が患者さんをキケンにさらすかも!?



脳卒中後は早期離床が患者さんを救う! 本当にそうでしょうか? 確かに離床は大切ですが、方法やタイミングを見誤ると、再発、血腫増大、脳浮腫悪化など逆効果になることも。大切なこと、それはズバリ“脳血流”。脳細胞の障害は脳血流の変化に大きく左右されるので、ここを意識すれば患者さんを危険から救えるのです。麻痺や高次脳など、症状から離床の判断をする時代はもう終わり。これからはコメディカルも、脳画像や血管撮影から病態を見極め、ケアや離床の判断をする時代です。さあ、一步踏み出して「わかったつもり」から脱却してみませんか?



リスク回避にコミット! 一步先行く納得のプログラム



Lesson 1

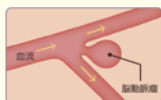
なぜ、脳細胞・脳神経ではなく
“脳血流”なのか



- AutoregulationとBBBから学ぶ、脳血流の生理
- 脳血流を知るための3つのキーワード
～脳還流圧・頭蓋内圧・平均血圧～
- 検査データから考える脳血流
～PaCO₂・ヘマトクリット・体温～

Lesson 2

脳卒中の病態からみた
一步進んだ離床のリスク管理



- ペナンブラを意識した脳梗塞の離床
- 脳出血に必須なリスク管理
～再発・血腫増大・脳浮腫～
- くも膜下出血後の合併症を徹底マーク
～脳血管攣縮・CSW・水頭症～

Lesson 3

ズバリここをみる! 脳血流のアセスメント



- CTやMRIでは見抜けない! 脳血流の評価法
～超音波・脳血流シンチ・SPECT～
- 画像がない!
フィジカルアセスメントでの脳血流のみかた
- 脳血流のアセスメントからわかる離床の危険度

Lesson 4

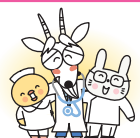
動画でミルミルわかる!
脳血流を意識した離床の実際



- 最新エビデンスから解説! 脳梗塞の急性期は離床より臥床優先の可能性
- ベテランが提案する離床の頻度とタイミング
～新しい脳卒中の離床様式～
- 脳卒中の離床しくじり体験 ～低血糖・貧血・ポジショニング～

【今回限定】脳卒中離床お悩み相談コーナー

- 臨床の悩み、症例相談何でも OK!
講師陣がじっくりアドバイスします。
- チャット クイズ 脳卒中 DE SHOW ほか



※この講座は離床アドバイザー習得コース理論コース1単位を取得できます。

受講方法

- ① ホームページよりオンライン登録

日本離床学会

検索

お問い合わせ・お申込先

臨床を元気に! 日本離床学会

〒102-0073 東京都千代田区九段北1-2-12 プラールビル2F
TEL 03-3556-5585 FAX 03-6272-9683

