



これなら自信がもてる!



自分の脳も変えられる脳卒中セミナー

講座コード R-171

脳出血編

日時: 2025年9月7日(日) 10:00~16:10

場所: インターネット生ライブ中継 **見逃し受講期間2週間あり**
講師: 飯田祥先生(日本離床研究会) 山田航平先生(成田赤十字病院)
対象: 看護師・PT・OT・ST(左記以外でも受講可)
受講料: 会員 9,800円(税込) 一般 12,800円(税込)



今、会員になると
年会費 4,900円が無料
実質 7,900円割引!



*定員になり次第、締め切りとなります



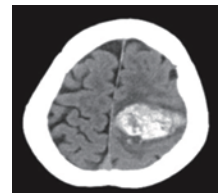
脳出血・SAHの患者さんは急変しそうで怖い! そんな悩みを解決するっておきの手段とは?



脳卒中の中でも出血性病変は、頭蓋内圧亢進・脳ヘルニア・瞳孔不同・脳血管攣縮など、目まぐるしい変化があるから「離床はリスクが高くて無理かな・・・」と諦めていませんか?でも大丈夫です。この講座では、ベテランの視点で、急変の見極めと離床の攻め時を病態別に徹底解説。脳出血部位別のリスク管理と出現する症状の理解はもちろん、脳画像の読影ポイントを習得。さらに、脳血管攣縮予防の最新の治療とアセスメントポイント、離床の進め方まで、臨床の不安が自信に変わるまで教えてくれます。さあ、苦手意識を今こそ克服してみませんか?

脳出血・SAHのポイントは時期の見極め!

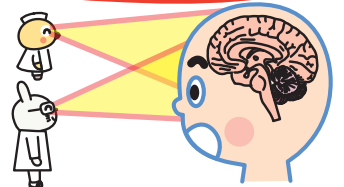
ベテランが本気で伝える **8**つのポイント
離床・アセスメントの実践



- 1 出血性病変最大のリスク!脳圧亢進とリスク管理を極める
- 2 脳画像による脳出血の読み方~出血量の推定・脳浮腫の見方 ほか~
- 3 出血部位と血腫の進展から予測する症状~視床出血・被殻出血・小脳出血~
- 4 頭蓋内圧亢進・外科手術後の離床の進め方
- 5 くも膜下出血3つの時期と留意すべき合併症
- 6 **ズバリここがポイント!**
脳血管攣縮をマークしつつ離床を進めるベテランの技
- 7 最近のトレンドはここ!
クラゼンタンナトリウムの効果と離床時の注意点
- 8 髄液が増えるのに正常?正常圧水頭症の病態と髄液シャント後の離床 ほか



よくみえるなあ!



*この講座は離床アドバイザー習得コースの理論コース1単位を取得できます。

受講方法

① ホームページよりオンライン登録

申し込み用紙はホームページ
からもダウンロードできます

日本離床学会

検索

臨床を元気に! 日本離床学会

〒102-0073 東京都千代田区九段北1-2-12 プラールビル2F
ホームページ <https://www.rishou.org/>
TEL 03-3556-5585 FAX 03-6272-9683
Eメール jsea@rishou.org

