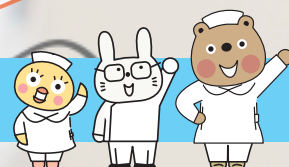


急性期からADLアップまで網羅 循環領域における「臨床力」 集中アップセミナー 2回シリーズ

初年度
年会費無料

講座コード X-151

循環で差をつけるキャンペーン中



超臨床的！わかりやすい！

ベテラン講師陣が実践から繰り出す圧巻のプレゼン

循環の知識は大切とわかっていても、専門用語や数字が多くて正直言って苦手、という方に、お助めの2回シリーズが登場！ 心臓外科術後のベッドサイドでの動き方から、症例別リスクレベル、施設における心臓リハビリ導入法まで、幅広い知識を学ぶ講座と、心不全患者さんの生活行為障害に対するアプローチを習得する、実践講座です。今こそ循環の「臨床力」を高めてみませんか？

3/30(日)

10:00
～16:10

STEP2

心臓血管外科 専門講座

心臓血管外科術後の早期離床

～急性期におけるケアと離床のポイント～

講 師：徳田 雅直 先生(熊本赤十字病院)

受講料：会員 9,800円(税込)

一般12,800円(税込)



術後から回復期リハビリに必要な知識を綿密に学習。ベッドサイドでの動き方から、症例別リスクレベル、施設における心臓リハビリ導入法まで、幅広い知識を学びます。



1. 術前情報から読み取るわかる心臓リハビリのリスク
2. 術中記録の評価ポイント
3. ICU記録データ収集のコツ
4. 術式別にみる適切な離床時期とADLアップの留意点
5. 術後早期における離床の実際

6. 把握すべき離床のリスクとそのマネジメント
7. リハビリ室での運動療法
8. 退院時指導の留意点
9. 施設に心臓リハビリを導入するためのポイント
～これから取り組みたいと考えている方へメッセージ～

4/29(火・祝)

19:00
～21:00

STEP3

機能障害中心の介入に喝！

「生活行為障害」に対する 急性期作業療法アプローチ

～患者一人ひとりのADLに即した
オーダーメイドリスク管理～

講 師：塩田 繁人 先生(広島大学病院)

受講料：会員 5,400円(税込)

一般 6,400円(税込)



生活動作の障害をどのように評価して、リスク管理を行いつつADLアップにつなげる「至適活動指導」というOTならではのアプローチを徹底解説。



- ・そもそも生活行為障害ってなに？ 問題の核心をみるための障害モデル5つのステップ
- ・作業療法アプローチのための循環フィジカルアセスメントアセスメント
- ・EF 30% ADL動作で血圧低下あり・・・作業療法ならではの至適活動アプローチ



※各1回のみの受講も可能です。※これらの各講座は離床アドバイザー取得コースの理論単位・学会認定資格更新ポイントを取得することができます

上記2講座をセットで申し込むと

次の講座受講料や書籍の購入に使える **クーポン1,500円分プレゼント**



キャンペーンの詳細はホームページで！



日本離床学会

検索

