



山内豊明先生の“ここまで見抜ける”



フィジカルアセスメント



教室

循環編

目指せ
フィジカルマスター!

日時: 2025年9月6日(土) 10:00~16:10

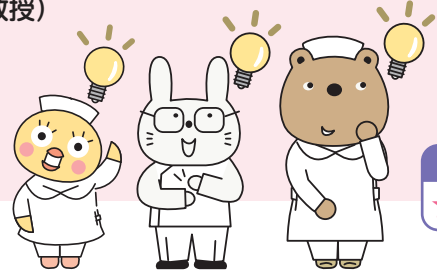
会場: インターネット生ライブ中継

講師: 山内 豊明 先生 (放送大学大学院 教授・名古屋大学 名誉教授)

対象: 看護師・PT・OT・ST (左記以外でも受講可)

受講料: 会員 9,800 円 一般 12,800 円 (税込)

今、会員になると
年会費 4,900 円が無料
実質 7,900 円割引



講座コード
R-113

難易度



そのアセスメント、

離床で急変 を避けることができますか?

循環は離床最大のリスク。なんとなくの血圧測定と観察で、本当に急変の前兆を見抜くことはできていますか? ドキッとした人は要注意。急変は見た目ではわからないことが多く、正しいアセスメントで身体の中を“診る”ことが必要なのです。この講座では、ミスターフィジカルアセスメント「山内豊明」先生が、フィジカルアセスメントで心不全の増悪やショックなど、離床で急変につながるような異常の見抜きかたを徹底解説。大好評フィジカル教室の第2弾、お見逃しなく!

其の壱

山内先生から学ぶ
「究極の奥義」

～循環フィジカルのイロハ～

- 循環アセスメントの第一歩は “呼吸をみる” その心は?
- 血圧測定のウソ・ホント
～マンシェットや水銀計にまつわる3つのギモン～
- 脈は回数のみならず!
プロが診ている3ポイント



これで
離床の不安が
“自信” に変わる!
実践速習
プログラム

其の弐

山内先生から学ぶ
「究極の奥義」

～フィジカルアセスメントで
見抜く心不全～

- 皮膚の上から循環不全はわからない!?
末梢循環不全を見抜く60度とは
- 定規で右心不全の可能性を見極める!
頸静脈から推定する中心静脈圧
- 奥義スクラッチテストでわかる
「心拡大」と「肝うっ血」



其の参

山内先生から学ぶ
「究極の奥義」

～循環アセスメント実践～

- 専門家はこう診る!
特に注意すべき浮腫
プラスアルファの2徴候
- 見た目には騙されないワザ!
手足を触れて見抜くショックの前兆
- 心音による動的評価
～I音II音の聴き分け・
過剰心音・心雑音ほか～



ポイントは何?

コツは何?

山内豊明先生に
生で質問ができる
チャット機能をフル活用!
(生中継ライブで受講される方のみ)

※この講座は離床アドバイザー取得コースの理論1単位・学会認定資格更新10ポイントを取得することができます

受講方法

ホームページよりオンライン登録

お問い合わせ・お申込先

日本離床学会

検索

臨床を元気に! 日本離床学会

