

# がん・周術期の離床・リハビリ 完全攻略コース

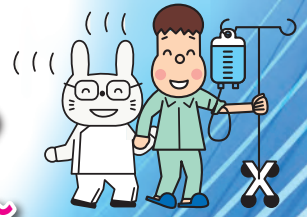
全2回

がんや周術期の患者さんの、離床・リハビリを安全かつスムーズに進めるには、疾患の病態・循環・疼痛管理・侵襲・投薬の影響などみるべきことが沢山…そんな覚えることの多い、がん・周術期に必要な知識について、ベテラン講師が「これは！」というポイントに絞って解説。自信をもって離床・リハビリを進めることのできる活きた知識を教えてください。

2講座をセットで申込み → クーポン2,000円分プレゼント

## がん領域における看護ケアと リハビリテーション

～発症から終末期までのエビデンスと臨床介入のポイント～



日時：2025年5月10日(土) 10:00～16:10

場所：インターネット生ライブ中継

見逃し受講期間2週間あり

講師：櫻木 聡 先生(名古屋医療センター)

対象：看護師・PT・OT・ST(左記以外でも受講可)

受講料：会員9,800円(税込) 一般12,800円(税込)



今、会員になると  
年会費4,900円が無料  
実質7,900円割引

一言で「がん」と言っても、原発巣によって多彩な症状や合併症が。。 がんの領域は、急性期から終末期での幅広い対応も重要で、あまりに情報が多すぎてついつい学びが後回しになりがちです。そこでこの講座では、がんができるメカニズムから治療法、副作用、精神的なケアなど、がんの看護ケア・リハビリに関わるスタッフが必要とされる知識をキュッと絞って習得。1日で充実の成果をお約束します。さあ、あなたも長年がん領域に携わるベテラン講師によりエビデンスと経験知を学んで、臨床力をアップしてみませんか？

痛み ドレーン

術後肺炎

低栄養

臨床の「困った」を一挙解決!

## 外科周術期の離床とリスク管理のコツ



目指せ  
Mission  
Completed

日時：2025年6月21日(土) 10:00～16:10

会場：インターネット生ライブ中継

見逃し受講期間2週間あり

講師：音地 亮 先生(北九州市立医療センター)

対象：看護師・PT・OT・ST(左記以外でも受講可)

受講料：会員9,800円 一般12,800円(税込)



今、会員になると  
年会費4,900円が無料  
実質7,900円割引

術後は「痛みが強い」「合併症が多い」「機器・ドレーンが多い」など「困った！」が多くて大変。そんな問題の解決をあきらめて人任せになっていませんか？このセミナーでは、ベテランが実際に経験した問題を、解決指令ミッションとして提示。これをクリアすることで、自ら術前・術後のトラブルを解決し、離床がグングン進んで患者さんをADLアップに導くことができる知識を身につけます。さあ、次々出てくるミッションをコンプリートして、術後の「困った！」を解決しませんか？

※各1回のみ受講も可能です。 ※上記各1講座受講で離床アドバイザー取得コースの理論1単位・学会認定資格更新10ポイントを取得することができます。

お申込みは学会ホームページへ!



日本離床学会

検索

