

クスリの
古い知識が
リスクを招く

“今ドキッ!” 薬剤の知識と 安全な離床の進め方



講座コード
X-138

会場:インターネット生中継セミナー 2週間見逃し視聴期間あり

対象:看護師・PT・OT・ST(左記以外でも受講可)

講師:下田 武 先生(YAKUZERO 薬剤師)

受講料:各1回 会員 5,400円(税込) 一般 6,400円(税込)

6回まとめて申し込むと
クーポン3,000円分
プレゼント!

今、会員になると
年会費 4,900 円が無料
実質 5,900 円 割引



時代に取り残されて新しい薬を知らないと 離床でキケンな目にあうことに…



「レミフェンタニルって何?」「クラゾセンタン投与後の離床は呼吸変化に注意が必要…」など、次々と新しい薬が出てきて「正直ついていけない…」と悩んでいませんか?そんな悩みを下田先生が一気に解決!脳卒中・循環・外科周術期・認知症・腎障害・肝障害など各領域で使われる「新しく重要な薬剤」についてポイントを絞って解説。さらに後半には、当会講師陣との対談形式で、薬剤と離床の関連や留意点について深め、安全かつ早期の離床を実現する技を習得します。“今ドキッ”のクスリの理解をアップデートするチャンスをお見逃しなく!

その領域の
最新知識を
学んで

治療薬の
特徴を網羅

薬の特徴を
踏まえた
離床の進め方を習得

これで
完璧!

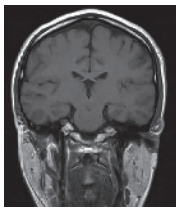


6月9日(月) 19:00~21:00

脳卒中領域

クロビドグレル vs シロスタゾール
クラゾセンタン vs ファスジル

脳梗塞の治療に欠かせない抗血小板薬、抗凝固薬、血栓溶解療法と離床の留意点、くも膜下出血の新しい脳血管攣縮予防薬と離床の関連を深掘りします。

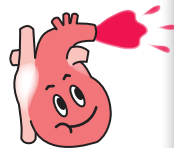


6月23日(月) 19:00~21:00

循環器領域

ファンタスティック4
ACE 阻害薬 vs ARB

いま注目のファンタスティック4や慢性心不全に対するSGLT2阻害薬の作用、抗不整脈薬など、循環器領域で外せないクスリについて、使用時のアセスメントポイントと離床の関連を教えてください。

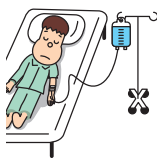


7月7日(月) 19:00~21:00

外科周術期

レミフェンタニル vs フェンタニル
ゾルピデム vs レンボレキサント

外科周術期で必ず使用される鎮痛薬や睡眠薬の使い分けから特徴を徹底解説。薬剤の特徴から逆算した効果的な離床のタイミングと、マークすべき合併症について習得します。



7月21日(月) 19:00~21:00

認知・神経系

コリンエステラーゼ阻害薬 vs メマンチン
レマネカブ vs ドネペジル

新しい認知症治療薬であるレマネカブや、抗パーキンソン病薬の使い分け、投与後の離床や活動の併用効果やリスクについて詳しく解説して頂けます。

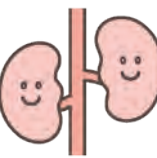


8月4日(月) 19:00~21:00

腎障害・
便秘領域

パルサルタン vs サクビドリル/パルサルタン
酸化マグネシウム vs ナルデメジン

離床時に問題となる腎障害や排泄障害。これらに対してよく使用される、降圧薬や便秘治療薬、緩下剤の使い分けと、投与中の離床の留意点について徹底解説します。



8月18日(月) 19:00~21:00

糖尿病・
肝障害領域

インスリングリジン vs インスリンリスプロ
リーバクト配合顆粒 vs アミノレバエン配合散

糖尿病に対する最近の血糖コントロールの行い方や、肝障害の重症度をクスリから見極め、離床のリスク管理に活かす技を教えてください。



※これらの各講座は離床アドバイザー取得コースの理論 0.5 単位・学会認定資格更新 5 ポイントを取得することができます

離床のプロによる解説付き!

本コースは薬の薬理と副作用を理解した上で、離床にどのように活かすべきか、離床学会講師陣が、当日の対談で解説してくれるので初心者でも安心♪



受講方法

① ホームページよりオンライン登録

お問い合わせ・お申込先

日本離床学会

検索



臨床を元気に! 日本離床学会

