



ベテラン原田先生が手とり足とり教えてくれる

心臓リハビリテーション 入門セミナー



日時: 2025年6月29日(日) 10:00~16:00

講師: 原田 真二 先生 (大和成和病院)

※永久保存版
PDFスライド付

会場: インターネット生ライブ中継

対象: PT・OT・ST・看護師(左記以外でも受講可)

受講料: 会員 9,800 円 (税込) 一般 12,800 円 (税込)

2週間見逃し
受講期間あり



今、会員に
なると

年会費 4,900 円が無料
実質 7,900 円割引



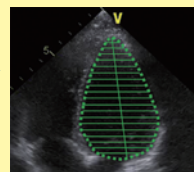
「心リハをやりたい」と思いながら、 一歩踏み出せずにいませんか?



心臓リハビリテーションの基礎から実践までを網羅できるセミナーが遂に登場! 施設基準や必要な人員、物品、書類の準備から始まり、術前・術後のリハビリの進め方やアセスメントポイントを詳しく解説。さらに、病期別のリハビリと離床の方法、CPX・歩行試験結果の評価と負荷設定法、そして退院後の生活リスク管理や運動継続、創部管理まで、これから心リハを始めたい人も、評価・アプローチを深めたい人も必見の講座がいよいよ開講です!

心臓リハビリと筋の専門家が 心リハの立ち上げから実際のアプローチまで徹底解説!

- Lesson1** さあ、心リハを始めよう! これをすれば準備万端
～施設基準・必要人員・物品・必要書類～
- Lesson2** “何をすべきか”に特化して伝授!
術前の心臓リハビリの進め方とアセスメントポイント
- Lesson3** 情報なくして安全なリハはなし!
周術期の離床前にみるべきポイント
～術式・温度板・OPE記録・ドレーン/カテーテルのみかた～
- Lesson4** 病期別の心臓リハビリと離床の行い方
～リスク管理から運動療法の実践まで～
- Lesson5** 負荷の見極めが最重要!
ベテランの評価～CPX・歩行試験の結果の解釈と負荷の設定法～
- Lesson6** これぞ現場のリアルワールド!
術後難渋例の運動療法における回復促進術と必須アイテム一挙公開
- Lesson7** 退院指導って何をすればいいの?
生活でのリスク管理/運動継続/創部管理について ほか



全2講座シリーズ受講もできます

7月26日(土)



呼吸リハビリ

2回まとめて申し込むと

クーポン
2,000円分
プレゼント!

会員のみ
30名
限定

各講座の詳細は
HPをご覧ください



※これらの各講座は離床アドバイザー取得コースの理論1単位・学会認定資格更新10ポイントを取得することができます

受講方法

お問い合わせ・お申込先

ホームページよりオンライン登録

日本離床学会

検索

臨床を元気に! 日本離床学会

講座コードR-292