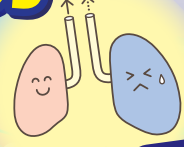




エキスパートに学ぶ至極の臨床スキル

日本離床学会
教育講座

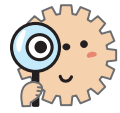
心臓・呼吸リハビリテーションの神髄



全2回

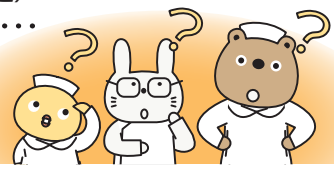
見逃し受講期間
2週間あり

永久保存版
PDFスライド付



会場:インターネット生ライブ中継
対象:PT・OT・ST・看護師(左記以外でも受講可)
受講料:各1回会員 9,800円(税込) 一般 12,800円(税込)

一人で悩み続けますか? それとも専門家を頼りますか?



心臓・呼吸リハビリは特殊な領域で、専門用語も多くて「学び切れない」…と悩んでいませんか? そんな悩みを1日で丸っと解決する、専門講座をご用意。具体的なリハビリ進め方から予定通りに進まないケースへの対応、ガイドラインにはない臨床のコツまで、系統立てて学べるから、明日からのアセスメントとアプローチに自信が持てること間違いなし。心臓・呼吸リハビリ領域で迷ったときの道しるべがここにあります!

これぞ専門家! 心臓・呼吸リハビリの極意がここにある

●心臓リハビリ編

2025年6月29日(日)10:00~16:00

講師: 原田 真二 先生(大和成和病院)



- ・さあ、心リハを始めよう! これを知られば準備万端 ~施設基準・必要人員・物品・必要書類~
- ・“何をすべきか”に特化して伝授! 術前術後の心臓リハビリの進め方とアセスメントポイント
- ・病期別の心臓リハビリと離床の行い方 ~リスク管理から運動療法の実践まで~
- ・負荷の見極めが最重要! ベテランの評価~CPX・歩行試験の結果の解釈と負荷の設定法~
- ・退院指導って何をすればいいの? 生活でのリスク管理/運動継続/創部管理について ほか

●呼吸リハビリ編

2025年7月26日(土)10:00~16:00

講師: 石光 雄太 先生(関門医療センター)



- ・イメージで理解する! 慢性閉塞性肺疾患と間質性肺疾患の病態生理と疾患像
- ・呼吸リハビリにおけるフィジカルアセスメント ~ベテランお勧めの5選~
- ・疾患別にみる呼吸リハの具体的なアプローチ法 ~運動・栄養・薬物療法(半角スペース) 最前線~
- ・治療内容とトレンドの見極めがキモ! 急性期/生活期における呼吸管理と呼吸リハのハイブリッドアプローチ
- ・慢性呼吸器疾患の病みの軌跡~早期からのAdvance Care Planningの重要性と課題~ ほか

※これらの各講座は離床アドバイザー取得コースの理論1単位・学会認定資格更新10ポイントを取得することができます

受講方法

お問い合わせ・お申込先

ホームページよりオンライン登録

日本離床学会

検索

臨床を元気に! 日本離床学会



講座コードX-137