



プロの「技」に学ぼう 離床に活かす腸活 実践アプローチ講座

技術編

講座コード R121

難易度



日時：2025年5月17日(土) 10:00～16:10

場所：インターネット生ライブ中継

講師：中村 美春 先生 (腸活サロン エクセセル 看護師)

対象：看護師・PT・OT・ST (左記以外でも受講可)

受講料：会員 9,800円 一般 12,800円 (税込)

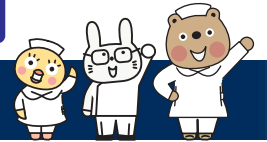
※先着順 定員になり次第締切

見逃し受講期間
2週間有り



今、会員になると
年会費 4,900円が無料
実質 7,900円割引

経験豊富なベテランのワザは必見!

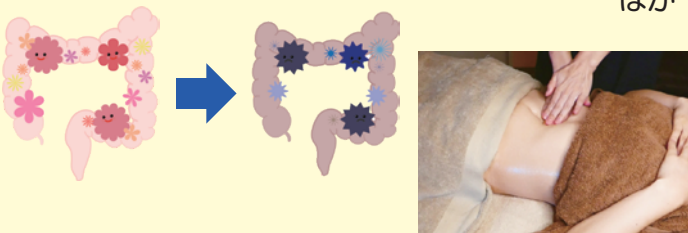


下痢・便秘、様々な症例に活用できるアプローチ「腸活」。その腸活ナース中村先生による待望の実践講座がいよいよ登場! この講座では、腸活に必要なアセスメントポイントから腸活実践まで臨床に必要な技術を「みっちり」ご指導。さらに脳卒中・呼吸不全・外科術後など疾患別の腸トラブルの特徴と、それに合わせたアプローチも習得できます。患者さんの悩みを解決する腸活を、実践まで踏み込みたい方は必見です!

腸トラブルはこう診てこうアプローチ! 実践力を磨く2大プログラム

【腸活技術編】

- ・触れる前にマスターしよう腸活呼吸!
横隔膜運動と蠕動運動が脳腸相関を活性化
- ・これが腸活基本手技
「腸の箱の創り方」触れ方・方向・力加減
- ・腸の不調にこうアプローチする!
マッサージとトラブル別対策
～IBS・腸形態異常・ガス貯留～
- ・姿勢・筋緊張と腸活
～意外と知らない腸にいい姿勢・
悪い姿勢と改善法～
- ・腸アライメントと腸活実践
～こんなに違う! 腸の個体差とアプローチ法～
ほか



【疾患別対応編】

- ・脳卒中片麻痺患者さんの腸トラブルの特徴と
アセスメント・アプローチポイント
- ・麻痺・筋緊張の左右差があるケースの
腸活とトイレポジショニング
- ・慢性呼吸不全 (COPD) 患者さんの
腸トラブルの特徴とアセスメントポイント
～呼吸と腸の連関を極める～
- ・外科術後患者さんの腸活
～侵襲後の腸動きと術後の癒着の
正しいアセスメント～
- ・開腹術後のアプローチ!
創部を保護しながら攻める
3D腸タッチング
ほか



※本講座受講で離床アドバイザー習得コースの理論コース1単位を取得できます。

申込方法

① ホームページよりオンライン登録

日本離床学会

検索

お問い合わせ・お申込先

臨床を元気に! 日本離床学会

ホームページ <https://www.rishou.org/>

TEL 03-3556-5585 FAX 03-6272-9683 Eメール jsea@rishou.org

