



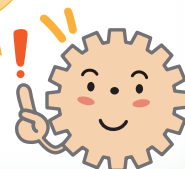
# 2時間で 血液データが 全2回 「完璧」に読めるようになるセミナー ～離床のリスク管理に役立つ“読み活”鍛錬法～

開催形式：インターネット生ライブ中継 **2週間見逃し受講期間あり**

講師：黒田 智也 先生・飯田 祥 先生（日本離床学会）

対象：看護師・PT・OT・ST（左記以外でも受講可）

受講料：会員 5,400 円 一般 6,400 円（税込）

※永久保存版  
PDF スライド付これが2時間で  
読めるように  
なります！全コースまとめて申込みで **1000円 クーポンプレゼント**今、会員に  
なると 年会費 4,900 円が無料  
実質 5,900 円 割引

## データ読みの千本ノックで判断速度を上げよう！ 即時に行動できる“瞬読”に磨きをかけて臨床が変わる



待望の血液データ新講座がついに登場！今回は「瞬読」がテーマ。瞬読とは血液データを見て、一瞬で問題となるデータを見極めて、臨床に活かすことです。血液データの意味はある程度わかったけれど、読み解きに時間がかかる、という人は多いはず。この新コースでは、データを瞬時に判断する能力を引き上げるために、「瞬読エクササイズ」で繰り返しトレーニング。ぼんやりしていたデータの理解を、グン！と引き上げます。さあ、いまこそ平日2時間を活用して、瞬読の達人を目指してみませんか？

### 電解質・栄養編 12月3日(火) 19:00～21:00 講師：飯田 祥 先生



#### プログラム これが読めれば電解質・栄養の血液データ判読はマスター

- 離床最大のリスク！電解質異常の瞬読～ナトリウム・カリウム・カルシウム～
- カリウム値・カルシウム値が異常！心電図変化とリンクして考えるリスク管理トレーニング
- どのタンパク指標をみる!?病期別の栄養指標と離床負荷の判断  
～RTP・ALB・ChE・TC～
- 原因を瞬時に推測！創傷治癒に不可欠な微量元素の対策を考える～Cu・Zn～
- ナトリウムを制する者は体水分を制する！やさしい解説でわかる高張性・低張性
- 高くても低くても問題！カリウム異常による筋力低下と離床のタイミング
- CRPの推移から読み解く異化・同化の判断みかたとPICCS ほか



### 腎機能・肝機能・凝固・線溶編 12月17日(火) 19:00～21:00 講師：黒田 智也 先生



#### プログラム これが読めれば肝機能・腎機能の血液データ判読はマスター

- 透析患者のデータはココをみる！腎機能異常の瞬読～eGFR・シスタチンC・Cre～
- 肝機能データエクササイズで見極める離床と安静時期  
～AST・ALT・γGPT・フィッシャー比～
- 混乱しがちな術後の凝固系と瞬時に読みあてる  
～PT-INR・APTT・Dダイマー～
- 講師のオススメはこれ！クレアチニンとシスタチンCどちらをみるべきか
- 沈黙の臓器、肝臓の予備能をみるPT活性のAU値と離床への影響
- 運動と凝固の止血バランス 離床強度の違いと凝固・線溶データの変化
- 重症患者でチェックすべき凝固・線溶活性データ～TAT・PIC～



※本講座は「しまった！ワタシこれ見落としてた！！2度同じ失敗を繰り返さないための血液データ判読講座」とは異なる内容の新講座です。  
※※これらの各講座は離床アドバイザー取得コースの理論 0.5 単位・学会認定資格更新 5 ポイントを取得することができます。

#### 申込方法

- ① ホームページよりオンライン登録

日本離床学会

検索



#### お問い合わせ・お申込先

臨床を元気に! 日本離床学会

〒102-0073 東京都千代田区九段北1-2-12 ブラーレルビル2F

ホームページ <https://www.rishou.org/>TEL 03-3556-5585 FAX 03-6272-9683 Eメール [jsea@rishou.org](mailto:jsea@rishou.org)