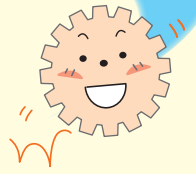




日本離床学会
教育講座

クスリを知れば離床がガラリと変わる!

薬剤とリハビリテーション 完全攻略セミナー



心不全・糖尿病・脱水で使用される薬剤

講座コード R-286

難易度
★★★★☆

日時：2025年 4月22日(火) 19:00~21:00

場所：インターネット生ライブ中継 **見逃し受講期間2週間あり**

講師：谷 崇史 先生 (石巻赤十字病院)

対象：PT・OT・ST・看護師・薬剤師 (左記以外でも受講可)

受講料：会員 5,400 円(税込)

一般 6,400 円(税込)

今、会員になると
年会費 4,900 円が無料
実質 5,900 円 割引



※定員になり次第締切り



クスリのリスクを知らないままでは命取り



薬剤のことを知らずに離床をすると、どのようなリスクがあると思いますか？ 血圧低下、失神、転倒、出血など、さまざまなリスクがあるため、そのまま離床、ではダメ！ そのままでは、思わぬ血圧低下を招いたり、状態悪化を招くかもしれません。この講座では、離床のリスクが高い心不全・糖尿病・脱水は、投薬コントロールが肝心要。利尿薬や血糖降下薬、輸液の反応から離床の可否と見極めるベテランのリスク管理を伝授します。

投薬から安全な離床時期を見極めるための集中プログラム

- これでスッキリ！ 心不全治療薬の考え方
- 離床で怖い不整脈が出現！
見逃してはいけない強心薬と投与量
- 何が怖い！？
HfrEF に対するファンタスティック 4 投与時の離床の留意点
- 複雑な分類にサヨナラ！
シンプルに理解する抗不整脈薬
- 輸液の基本的な考え方
～最低限おさえない補充液と維持液の違い～
- そのふらつき脱水かも！？
補液を理解して起立性低血圧を予防しよう
- 経口血糖降下薬の効能と低血糖リスク
～ SU 薬・SGLT2 阻害薬・DPP-4 阻害薬 ほか～



※これらの各講座は離床アドバイザー取得コースの理論 0.5 単位・学会認定資格更新 5 ポイントを取得することができます

全3講座
シリーズ
受講もできます

3月25日(火)
脳卒中編

4月8日(火)
整形外科・外科編

3回まとめて
申し込むと
クーポン
1,500円分
プレゼント!

会員のみ
30名
限定

各講座の詳細は
HP をご覧下さい。



受講方法

お問い合わせ・お申込先

ホームページよりオンライン登録 日本離床学会

検索

臨床を元気に！ 日本離床学会