



日本離床学会
教育講座

講座コード
R-258

シリーズ高次脳機能障害 各論編



ガチの学び

で「回復」につなげる 高次脳機能障害のリハビリ戦略



遂行機能障害編

日時：2025年3月12日(水) 19:00~21:00

会場：インターネット生中継セミナー

講師：中村 昌孝先生 (日本医療科学大学) 各回2週間見逃し視聴期間あり

対象：PT・OT・ST・看護師・医師 (左記以外でも受講可)

受講料：会員 5,400円 一般 6,400円 (税込)

※永久保存版
PDFスライド付



今、会員になると
年会費 4,900円が無料
実質 5,900円割引

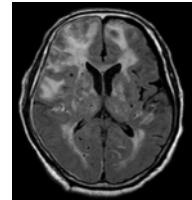
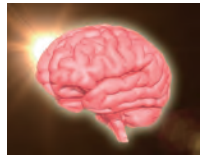
高次脳機能障害のリハビリに自信が持てずに困っていませんか？

ADL改善や復職に欠かせない遂行機能の問題について、一通りの知識は学んでみたけれど、評価・アプローチに自信が持てなくて、臨床でどうすれば良いのかわからず悩んでいませんか？そんな悩みを解決する秘訣は複雑な病態をシンプルに理解すること。遂行機能障害がわかれば高次脳機能障害マスターに近づきます。最新エビデンスをもとに、どのように障害に関われば良いのか、具体策を習得します。臨床での動き方が変わるレベルまで“ガチ”で学んでみませんか？

そうだったのか！思わず手を打つ納得のプログラム

プログラム

- 離床の推進とADL改善に遂行機能が欠かせない理由
- 遂行の機能ってなに？
脳の神経ネットワークから理解する遂行機能障害の障害像
- 遂行機能障害の重症度と予後予測を探る、脳画像のみかた
- どのテストを選択するのがベスト？
前頭葉機能評価
～BADs・FAB・WCST・ストループテスト ほか～
- ベテランはこう介入している！
ゴールから逆算した遂行機能障害へのアプローチ
- 遂行機能障害こそ自主トレーニング！
Self InstructionとVerbal Mediationによる介入効果
- アプローチの達成度をシェアするための
Goal Attainment Scalingの活用



全4講座シリーズ受講もできます

2月12日(水)



半側空間無視編

2月26日(水)



失行編

3月26日(水)



視覚性失認編

4回まとめて申し込むと

クーポン
2,000円分
プレゼント！

会員のみ
30名
限定

各講座の詳細は
HPをご覧ください。



※これらの各講座は離床アドバイザー取得コースの理論0.5単位・学会認定資格更新5ポイントを取得することができます

お申込み方法・お問い合わせ先

ホームページよりオンライン登録 日本離床学会

検索

臨床を元気に！ 日本離床学会