



日本離床学会
教育講座

講座コード
R-257

シリーズ高次脳機能障害 各論編



ガチの学び

で「回復」につなげる 高次脳機能障害のリハビリ戦略

失行編



日時：2025年2月26日(水) 19:00~21:00

会場：インターネット生中継セミナー

講師：中村 昌孝先生 (日本医療科学大学) 各回2週間見逃し視聴期間あり

対象：PT・OT・ST・看護師・医師 (左記以外でも受講可)

受講料：会員 5,400円 一般 6,400円 (税込)

※永久保存版
PDFスライド付

今、会員になると
年会費 4,900円が無料
実質 5,900円割引



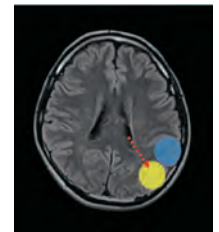
高次脳機能障害のリハビリに自信が持てずに困っていませんか？

離床への影響が大きい行為のエラーである失行について、一通りの知識は学んでみたけれど、評価・アプローチに自信が持てなくて、臨床でどうすれば良いのかわからず悩んでいませんか？そんな悩みを解決する、待望の実践講座がいよいよ登場！ベテランが臨床で実践する失行の評価・アプローチを徹底解説。最新エビデンスをもとに、どのように障害に関われば良いのか、具体策を習得します。多彩な症状の原因を理解して、改善に導く技を伝授します。

そうだったのか！思わず手を打つ納得のプログラム

プログラム

- 何が違うの？数ある失行の病態をスッキリ整理！
～観念失行・観念運動失行・着衣失行・口舌顔面失行 ほか～
- 下頭頂小葉損傷のポイント！
自己身体定位障害の脳内処理過程とアセスメント
- 失行の重症度と予後予測を探る、脳画像のみかた
- パントマイム・物品使用からみる失行の評価
～SPTAとADL障害のみかた～
- ただ繰り返すだけのアプローチではダメ！
失行を改善に導く3つのアプローチ
- 失行に対する strategy training としての自己教示法の進め方
- 失行があっても生活動作のエラーを
最小限にするための物的・人的環境調整の実際



全4講座シリーズ受講もできます

2月12日(水)



半側空間無視編

3月12日(水)



遂行機能障害編

3月26日(水)



視覚性失認編

4回まとめて申し込むと

クーポン
2,000円分
プレゼント！

会員のみ
30名
限定

各講座の詳細は
HPをご覧ください。



※これらの各講座は離床アドバイザー取得コースの理論0.5単位・学会認定資格更新5ポイントを取得することができます

お申込み方法・お問い合わせ先

ホームページよりオンライン登録

日本離床学会

検索

臨床を元気に！ 日本離床学会