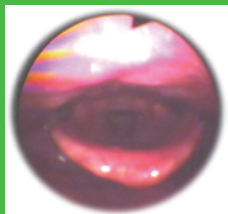




講座コード  
R-268



# 画像から読み解く 重症度と離床可否の判断 ～疾患別にみた臨床評価の極意～

カテゴリーⅡ\*

## 発声・構音障害 編

難易度 ★★★★★

日時：2025年4月20日(日) 10:30～12:30

会場：インターネット生中継セミナー

2週間見逃し視聴期間あり

講師：中山 剛志 先生(大久野病院)

対象：看護師・PT・OT・ST (左記以外でも受講可)

受講料：会員 5,400円(税込) 一般 6,400円(税込)

※永久保存版  
PDF スライド付

今、会員になると  
年会費 4,900 円が無料  
実質 5,900 円 割引!



## 画像から起こすリスクを読めたら最高だと思いませんか？

昨年、好評だった画像から読み解く重症度判別シリーズの発声・構音障害編が遂に登場！この講座では気管切開後に問題となる発声・構音障害から摂食嚥下障害について、画像とフィジカル所見から重症度判断を見極める方法を徹底解説。読影の基礎はもちろん、一歩・二歩踏み込んだ気管切開後の評価・アプローチを身につける絶好のチャンス！この機会をお見逃しなく。

### プログラム

- 意外と知らない！  
メディカルスタッフこそ知るべき気管切開の基礎知識
- 気管切開の呼吸管理における  
有益性とコミュニケーション障害・嚥下の障害の病態
- 気管切開チューブの取扱いと合併症対策  
～抜去・肉芽 ほか～
- 画像でみる離床・リハビリが進みやすい気管切開、進みにくい気管切開
- VE/VF/レントゲン画像でみる気管切開で生じる嚥下障害の重症度
- 気管切開によるコミュニケーション障害に対するリハビリ・離床戦略
- 気管切開による嚥下障害に対するリハビリ・離床の進め方  
～嚥下圧と呼吸/嚥下協調のみかたとアプローチ～



### 全10講座シリーズで開催！

※「カテゴリーⅡ」は昨年開催された「カテゴリーⅠ」とテーマが異なる新講座であり、前回受講していなくても十分理解が可能ですので、奮ってご参加ください。

1月11日(土)



脳出血 編

1月11日(土)



くも膜下  
出血 編

2月15日(土)



肺水腫・  
間質性肺炎 編

2月15日(土)



気胸 編

3月15日(土)



DVT・  
動脈硬化 編

3月15日(土)



心不全 編

4月20日(日)



嚥下造影 編

5月18日(日)



膝・股関節  
OA 編

5月18日(日)



靱帯・  
腱板損傷 編

10回まとめて申し込むと  
クーポン  
5,000円分  
プレゼント！

会員のみの  
30名  
限定

※これらの講座は離床アドバイザー習得コースの理論0.5単位と更新ポイント5 ptを取得できます。

申込方法

お問い合わせ・お申込先

ホームページよりオンライン登録

日本離床学会

検索

臨床を元気に! 日本離床学会

〒102-0073 東京都千代田区九段北1-2-12 プラールビル2F

