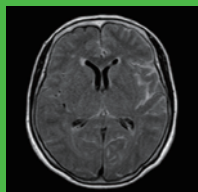




講座コード  
R-263



# 画像から読み解く 重症度と離床可否の判断 ～疾患別にみた臨床評価の極意～

カテゴリーⅡ\*

## くも膜下出血編

難易度 ★★★★★

日時：2025年1月11日(土) 13:30～15:30

会場：インターネット生中継セミナー

2週間見逃し視聴期間あり

講師：渡辺 広希 先生(関西電力病院)

対象：看護師・PT・OT・ST (左記以外でも受講可)

受講料：会員 5,400円(税込) 一般 6,400円(税込)

※永久保存版  
PDFスライド付

今、会員になると  
年会費 4,900 円が無料  
実質 5,900 円 割引

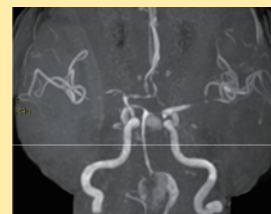
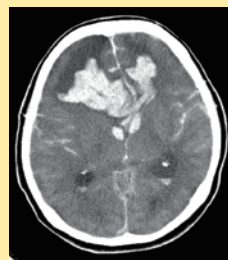


## 画像から起こすリスクを読めたら最高だと思いませんか？

昨年、好評だった脳画像から読み解く重症度判別シリーズのくも膜下出血編が遂に登場！とりあえず離床前に画像は見ているけれど、読んだ画像を離床の可否の判断やリスク管理につなげられていない・・・と悩んでいませんか？画像所見を離床に活かす秘訣は、ズバリ！「重症度」を見極めること。くも膜下出血編では、出血所見から症状や予後の予測、脳血管攣縮のリスクを読み解く読影法を学び、離床可否の判断法を徹底的に身につけます。読影の基礎はもちろん、一歩・二歩踏み込んだ画像判読を身につける絶好のチャンス！この機会をお見逃しなく。

## プログラム

- どこに出血がある？  
CT・MRIによるくも膜下出血のみかた～出血源による症状の違い～
- くも膜下出血後の再出血リスクと適切な離床タイミング
- くも膜下出血に対する2大治療  
開頭クリッピングとコイル塞栓術と画像のみかた
- ここは要チェック！  
MRA・DSAでの脳血管攣縮の画像所見のみかた
- 近年のトピックス！経頭蓋ドップラーによる脳血流評価の実際
- 本当にリスクなの!?脳血管攣縮期の離床の功罪
- 画像から判断する急性水頭症の重症度～ドレーン管理と離床の進め方～



## 全10講座シリーズで開催！

※「カテゴリーⅡ」は昨年開催された「カテゴリーⅠ」とテーマが異なる新講座であり、前回受講していなくても十分理解が可能ですので、奮ってご参加ください。

1月11日(土)



脳出血 編

2月15日(土)



肺水腫・  
間質性肺炎 編

2月15日(土)



気胸 編

3月15日(土)



DVT・  
動脈硬化 編

3月15日(土)



心不全 編

4月20日(日)



発声・  
構音障害 編

4月20日(日)



嚥下造影 編

5月18日(日)



膝・股関節  
OA 編

5月18日(日)



靱帯・  
腱板損傷 編

10回まとめて申し込むと  
クーポン  
5,000円分  
プレゼント！  
会員のみの  
30名  
限定

※これらの講座は離床アドバイザー習得コースの理論0.5単位と更新ポイント5 ptを取得できます。

申込方法

お問い合わせ・お申込先

ホームページよりオンライン登録

日本離床学会

検索

臨床を元気に！ 日本離床学会

〒102-0073 東京都千代田区九段北1-2-12 プラールビル2F

