



講座コードR-115

超積極的!

リハビリの要素を取り入れた 機能的口腔ケアと 嚥下アプローチの実際

嚥下アプローチ編

日時：2025年4月20日(日) 10:00～16:10

開催形式：インターネット生ライブ中継

2週間見逃し視聴期間あり

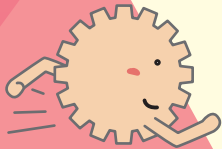
講師：源間 隆雄 先生(札幌麻生脳神経外科病院)

対象：看護師・PT・OT・ST(左記以外でも受講可)

受講料：会員 9,800円(税込) 一般 12,800円(税込) ※先着順 定員になり次第締切



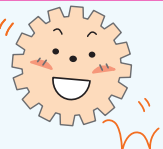
今、会員になると
年会費 4,900円が無料
実質 7,900円 割引



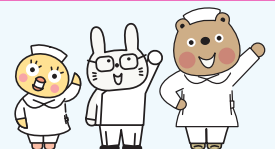
「嚥下はリスクが高いから・・・」と 攻めきれずに終わっていませんか?



嚥下のアセスメントはしてみたけれど、リスクを恐れて十分アプローチできずにいませんか? でも、リスクが高い症例でもきっとできることがあるはず。諦めずにアプローチを行うポイントは、「食形態」「口腔機能」「嚥下姿勢」の3方から攻めること。この講座では、最前線で嚥下ケアに奮闘するベテランが、多職種でできる3大アプローチの実践について解説。さああなたも、実践力を磨いて、積極的アプローチを身につけてみませんか?



積極的リハビリの要素を取り入れた 嚥下の3大アプローチ



Program

1

徹底したアセスメントによる食形態の決定方法

- ・嚥下調整食分類2021に基づくアプローチの具体策 臨床に落とし込むポイントはここだ!
- ・液体嚥下と咀嚼嚥下 ～口腔機能から判断する食形態選択のキモ～
- ・咀嚼訓練のススメ ～常食化を目指した調整食アップとそのパターンをつかもう～



Program

2

“口から食べる”を諦めないための口腔機能トレーニングの実際

- ・口腔の運動量を確保するトレーニング法 ～気を付けたい代償動作のチェックポイント～
- ・困った・・・でも大丈夫! 認知症・高次脳機能障害でもできる口腔運動の工夫
- ・まさにココが多職種連携! 歯科医・看護師・言語聴覚士から得るべき厳選情報はコレ



Program

3

これで迷わない! 嚥下機能別に設定する食事姿勢と調整法

- ・ここがポイント! 摂食時における姿勢の調整法
～垂直座位・リクライニング座位・完全側臥位法の特徴と使い分け～
- ・重度の摂食嚥下障害に対する完全側臥位法
～唾液誤嚥を防ぎつつ行う口腔ケア・咽頭ケアの実際～
- ・食事姿勢でこんなに変わる咀嚼 ～常食を目指す訓練の実践法～



上記各1講座の受講で離床アドバイザー習得コースの理論コース単位1単位を取得できます。

申込方法

① ホームページよりオンライン登録

お問い合わせ・お申込先

日本離床学会

検索

臨床を元気に! 日本離床学会

〒102-0073 東京都千代田区九段北1-2-12 プラールビル2F

