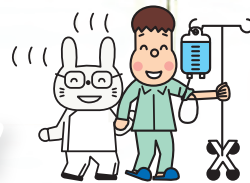




講座コード
X-121

心不全 貧血

分かっていそうで、実はワカラナイ



**各論編
全2回**

早期離床のリスク管理

～疾患を“超深掘り”して実現する安全離床の極意～

日時: 2024年11月10日よりスタート

医師とコメディカルの
ハイブリッドレクチャー

会場: インターネット生中継セミナー 各回見逃し受講期間2週間有り

対象: 看護師・PT・OT・ST・医師 (左記以外でも受講可)

受講料: 各1回 会員 9,800円 一般 12,800円 (税込)

今、会員になると
年会費 4,900円が無料
実質 7,900円割引



さらに2回まとめて申し込むと、
2,000円クーポンプレゼント

今ある知識だけで本当に十分といえますか？

- 離床時のアセスメントやリスク管理に関わる疾患の知識をどのくらい深く理解できていますか？「ドキッ」とした人は要注意。生半可な知識だけで動いていると、底の浅いアセスメントから、状態悪化を招くことも…この講座では、心不全・貧血各病態について、「ここは押さえておいて！」というポイントを徹底解説。後半にはコメディカルが、離床の守り時と攻め時など、アプローチの実践を教えてくれるハイブリッド講義で臨床力を一気に引き上げます。さあ、この講義を聞いてワンランク上のリスク管理を実現してみませんか？

11月10日(日) 10:00～16:00

心不全と離床

杉岡 充爾 先生
(すぎおかクリニック 医師)

鶴 良太 先生
(理学療法士 心リハ指導士)



12月21日(土) 10:00～16:00

貧血と離床

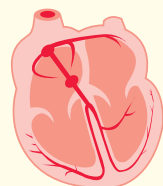
志水 元洋 先生
(米盛病院 医師)

河合 佑亮 先生
(藤田医科大学病院)



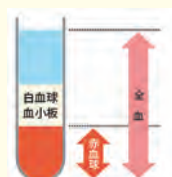
プログラム

- ・結局どうなの！？心不全の病態はこう覚える
～右心不全・左心不全・HfrEF・HFpEF～
- ・フィジカル所見で事前に察知！
循環が悪化するパターン3選
- ・一歩踏み込んだ循環パラメータの読み方とアウ値
～LVEF・CVP・COP・PCWP ほか～
- ・重症度だけみてはダメ！
心不全のタイプ別離床のリスク管理
- ・心不全コントロールとマッチングした
離床の進め方と実際
- ・優先すべきは離床？栄養？
増えている“心不全フレイル”への対策 ほか



プログラム

- ・ヘモグロビンだけではない！？
貧血の種類を知る重要性
～鉄欠乏・悪性・溶血性・再生不良性 ほか～
- ・こんなサインは見逃せない！
フィジカル所見でみる貧血鑑定団
- ・貧血時に血液データと併せてみる
パラメータ3選
- ・貧血で脳梗塞！？
離床時にマークすべき状態悪化のサイン
- ・フェリチンがキモ！貧血の治療戦略
～輸血・鉄剤・ビタミン剤～
- ・貧血タイプ・重症度別の離床の進め方
～あなたは Hb 8 g/dL で起きますか？～



※上記各1講座の受講で離床アドバイザー習得コースの理論コース単位1単位を取得できます。

受講方法

① ホームページよりオンライン登録

日本離床学会

検索

お問い合わせ・お申込先

臨床を元気に！ 日本離床学会

〒102-0073 東京都千代田区九段北1-2-12 プラールビル2F

