

急性期における 筋アセスメントの極意

～評価方法と最新のエビデンスを2時間で全て教えます！～



日本離床学会 教育講座

講座コード R71

難易度 ★★★★★



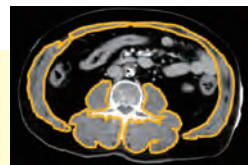
日時 2025年 1月21日(火) 19:00～21:00

会場 インターネット生ライブ中継 見逃し視聴期間 2週間あり

講師 中西 信人 先生 (神戸大学大学院医学研究科 医師)

対象 看護師・PT・OT・ST (左記以外も受講可)

受講料 会員 5,400円(税込) 一般 6,400円(税込) ※先着順 定員になり次第締切



今、会員になると
年会費 4,900 円が無料
実質 5,900 円割引



重症患者さんは筋萎縮との闘いと言っても過言ではありません。そのためには、まずは筋肉を正確にアセスメントできることが必須。この講座では、「筋萎縮ゼロ」を自らの使命として奮闘する医師が、超音波・体組成計・バイオマーカー・DEXA・上腕周囲長など、ICUで適切に筋肉量を評価するための知識から最新エビデンスまで、全てを網羅！自信をもって評価できるスタッフを育成します。

Point

- 最新エビデンスからひも解く筋萎縮
～重症患者への対策がなぜ必要なのか～
- フィジカル所見による筋評価
～上腕周囲長・下腿周囲長・指輪っかテスト～
- これが中西流の“アウ値”
～CT・上腕周囲長・バイオマーカー・DEXAを用いたアセスメント～
- 明日からできる！超音波エコーによる筋萎縮評価
～大腿・横隔膜・側頭筋 ほか～
- 筋アセスメントから考える離床判断のポイント
～ICU-AW・呼吸筋萎縮・サルコペニア～

受講方法

① ホームページよりオンライン登録

日本離床学会

検索

お問い合わせ・お申込先

臨床を元気に！ 日本離床学会

〒102-0073 東京都千代田区九段北 1-2-12 プラールビル 2F

