



講座コードR-92

これを見れると臨床がガラッと変わる!

フタをしないで“みる” 尿のアセスメント講座



日時：2024年11月12日(火) 19:30~21:30

開催形式：インターネット生ライブ中継 **見逃し受講期間2週間あり**

講師：窪田 徹矢 先生 (くぼたクリニック松戸五香 医師)

対象：看護師・PT・OT・ST (左記以外でも受講可)

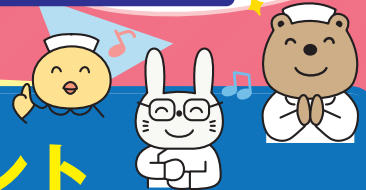
受講料：会員 **5,400**円(税込) 一般 **6,400**円(税込)

今、会員になると
年会費 4,900円が無料
実質 5,900円割引

※先着順 定員になり次第締切

尿量だけじゃモッタイない!

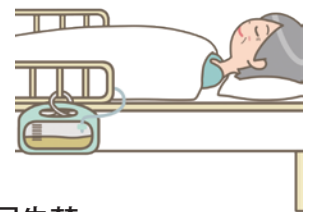
離床見て・聞いて・感じる尿アセスメント



突然ですが“オシッコ”をみていますか? 尿量はみているけれど、尿そのものは観察していないことが多いのではないでしょう? でも実は尿をみることは、診断以外にも離床のリスクや急変の前触れまで、様々なことがわかるので、みない手はありません。この講座では、尿を診る専門家から、尿をアセスメントしてケアや離床に活かすコツを学びます。

プログラム

- とはいえ気になる「尿量」 医師が考える多尿・乏尿の“アウ値”と電解質異常
- ここまで診たら尿博士!
3歩踏み込んだ尿のフィジカルアセスメント ~色・臭い・尿勢~
- キケンな“痛み”を見逃すな!
急変につながる尿路・膀胱・腎にまつわる痛みのみかた
- 排尿障害に離床が効く!?
疾患別治療の進め方と離床可否の見極め方 ~神経因性膀胱・尿崩症・尿失禁~
- 尿の色から見抜く全身状態の変化
~炎症・薬剤・肝機能~
- ここが臨床のコツ! 膀胱留置カテーテル留置中のアセスメントポイントとPUBS
- 尿の排泄状態とリンクして考える電解質異常のみかたと治療戦略



※この講座は離床アドバイザー習得コースの理論コース0.5単位を取得できます。

申込方法

お問い合わせ・お申込先

ホームページよりオンライン登録

日本離床学会

検索

臨床を元気に! 日本離床学会

