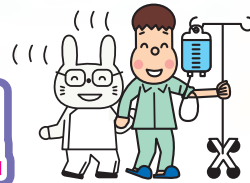




分かっているようで、実はワカラナイ

早期離床のリスク管理



～疾患を“超深掘り”して実現する安全離床の極意～

講座コード
R-250

貧血と離床編

日時：2024年12月21日(土) 10:00～16:00

会場：インターネット生中継セミナー

対象：看護師・PT・OT・ST (左記以外でも受講可)

講師：志水 元洋 先生 (米盛病院 医師)

河合 佑亮 先生 (藤田医科大学病院)

受講料：会員 9,800 円 (税込) 一般 12,800 円 (税込)

各回見逃し受講期間2週間有り



医師とコメディカルの
ハイブリッドレクチャー

今、会員になると
年会費 4,900 円が無料
実質 7,900 円 割引



急性期は貧血管管理が予後を変える！

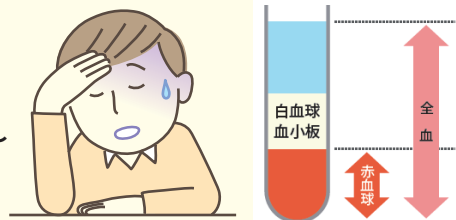
治療と安全な離床のベストバランスとは



医師のカルテに書いてある、貧血の病態の情報を見て見ぬふりしていませんか？治療に必要な情報をスルーしていると、チームの治療の足並みが揃わない上に、患者さんが思わぬ落とし穴に…この講座では、貧血の病態について、「ここは押さえておいて！」というポイントを徹底解説。後半にはコメディカルが、離床の守り時と攻め時など、アプローチの実践をしてくれるハイブリッド講義で臨床力を一気に引き上げます。

プログラム

- ・ヘモグロビンだけではない！？
貧血の種類を知る重要性
～鉄欠乏・悪性・溶血性・再生不良性 ほか～
- ・こんなサインは見逃せない！
フィジカル所見でみる貧血鑑定団
- ・貧血時に血液データと併せてみるパラメータ 3 選
- ・貧血で脳梗塞！？離床時にマークすべき状態悪化のサイン
- ・フェリチンがキモ！
貧血の治療戦略～輸血・鉄剤・ビタミン剤～
- ・貧血タイプ・重症度別の離床の進め方
～あなたは Hb 8 g/dL で起きれますか？～ ほか



「貧血と離床編」の他に全4講座シリーズで開催！

9月15日(日)



COPD編

10月5日(土)



高血圧編

11月10日(日)



心不全編

4回まとめて申し込むと

クーポン
4,000円分
プレゼント！

会員のみ
30名
限定

※上記各1講座受講で離床アドバイザー習得コースの理論コース1単位を取得できます。

※各講座の詳細はHPをご覧ください。

受講方法

① ホームページよりオンライン登録

日本離床学会

検索

お問い合わせ・お申込先

臨床を元気に！ 日本離床学会

〒102-0073 東京都千代田区九段北1-2-12 プラールビル2F

