

YouTuber
京四郎が贈る

講座コード X-06

会場：インターネット生ライブ中継

講師：鈴木 慎祐 先生（東京ひざ痛専門整体院）

対象：PT・OT・ST・看護師（左記以外でも受講可）

受講料：各1回 会員5,400円 一般6,400円（税込）

運動器疾患・脳卒中・内部障害

膝痛アセスメント・ アプローチ完全攻略コース

3回コース

見逃し受講期間：各回2週間

3回まとめて受講すると

クーポン**1,500**円分プレゼント!
（会員のみ30名限定）

今、会員になると
年会費 4,900円が無料
実質 5,900円割引



膝のエキスパートがありがちな介入をダメ出し!

You Tube「ひざ痛専門TV」でお馴染みの、京四郎こと鈴木先生の単独講座がよいよ登場! ACL・TKA術後、脳卒中による麻痺やBack kneeなど、あらゆる膝痛について専門家の視点でズバツと解説。ありがちなROMや筋トレの方法をズバリダメ出し。あらゆる膝を診つづけて得た、百戦錬磨の必勝パターンによる、本当に結果の出せるアセスメントとアプローチを伝授します。患者さんの膝を本気で良くしたい方は必見です!

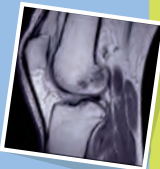
「聴いて」「見て」納得!
すぐに活かせるワザの数々を見逃すな

01

2025.6/14 土

14:00~16:00

間違ったアプローチに喝!
全人工膝関節置換術と
前十字靭帯損傷の
リハビリテーション



- 「術後の痛みがとれない」「悪化のサイン」を見抜くアセスメント
- 関節可動域が改善しないで困った!
そんなときにマークすべき皮膚・皮下組織
～膝蓋下脂肪体・膝蓋上嚢・ペイカー嚢腫～
- 膝痛・ADLを改善するためのアプローチ
～京四郎流治療手技・膝トレ・
これ以上悪くしないADL指導のコツ～

02

2025.6/28 土

14:00~16:00

脳卒中による麻痺が膝痛を
引き起こす理由を知ろう!

- 麻痺? アライメント? 脳卒中患者さんに膝痛が起こる本当の理由
- 歩行時のBack Kneeを見逃すな!
みるべき3つのポイント
- その動作アプローチに喝!
膝を守る立ち上がり・歩行練習の進め方
～痛みを回避して筋力をアップする秘策～

03

2025.7/12 土

14:00~16:00

やみくもなアプローチは
キケン! 内部障害で起こる
膝痛を見極めよう

- 内科疾患で起こる膝痛の特徴
～痛風・腎不全・SLE～
- いきなり離床はNG!?
廃用性筋力低下が与える膝への影響
～アプローチすべき膝痛と
禁忌の見極めかた～
- 炎症の見極めがキモ! 炎症中の
アプローチと攻め時のエクササイズ

※※これらの各講座は離床アドバイザー取得コースの実技0.5単位・学会認定資格更新5ポイントを取得することができます

応募方法

① ホームページよりオンライン登録

日本離床学会

検索

お問い合わせ・お申込先

臨床を元気に! 日本離床学会

〒102-0073 東京都千代田区九段北1-2-12 ブラーレルビル2F
ホームページ <https://www.rishou.org/> Eメール jsea@rishou.org
TEL 03-3556-5585 FAX 03-6272-9683

