



え？知らないで介入してるの??

整外術式別にみる“踏み込んだ”

疾患 **アプローチ** 下肢編

大腿骨頸部・転子部骨折編



講座コード
R-241

日時：6月16日(日) 10:00～16:00 **見逃し受講期間2週間有り**

会場：インターネットライブ生中継

講師：福田 文雄 先生(北九州総合病院) 村田 育子 先生(パーソナルトレーナー)

対象：PT・OT・ST・看護師(左記以外でも受講可)

受講料：会員 9,800円 一般 12,800円(税込) **新入会 会費無料**

同じ疾患でも術式によってアプローチを変えるのがベストですよ?

整形外科担当患者さんの術式を見て、特徴やリスクがパツと思ひ浮かびますか? 思ひ浮かばないという人は要注意。同じ疾患でも、術式・侵襲・固定材料などによって、術後のアプローチが180度変わるので、これを知らないと患者さんの回復は遅れると言っても過言ではないのです。この講座では、各疾患の手術について、専門医がコメディカルにも「ここは押さえておいて!」というポイントを徹底解説。

その上で後半にはコメディカルの講師が、術式を理解した上で、看護ケア・リハビリを行う際の留意点と、アプローチの実践を教えてくださいハイブリッド講義で臨床力を一気に引き上げます。さああなたも術式別のポイントをしっかり理解して、最適なリスク管理とアプローチができるスタッフを目指しませんか?

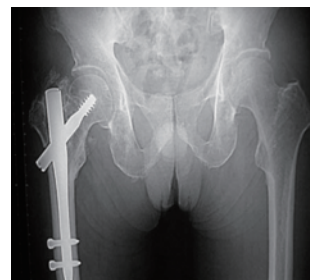
一生使えるスキル

医師 コメディカル のハイブリッド 術式別のアプローチを身につけて ケア・リハビリの質を上げよう!

侵襲別にリスクを見極めるアプローチの極意

プログラム

- 人工骨頭置換術の侵襲アプローチと術中のチェックポイント
- 数ある骨接合術の選択と術者のねらいとリスク
～CCHS・γ-nail ほか～
- 手術アプローチと侵襲筋を
意識したトレーニングの実際
- 荷重の指示は鵜呑みにしてはいけない!?
ベテランが実践する荷重練習の進め方
- ここは注意! マークすべき合併症と予防策
～脱臼・カットアウト・疼痛の慢性化～



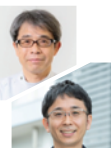
「疾患アプローチ下肢編」全4講座シリーズで開催!

7月20日(土)



**変形性
股関節症編**

8月18日(日)



**変形性
膝関節症編**

9月21日(土)



**ACL損傷・
半月板損傷編**

4回まとめて申し込むと

**クーポン
4,000円分
プレゼント!**

会員のみ
**30名
限定**

※上記各1講座受講で離床アドバイザー習得コースの理論コース1単位を取得できます。

※各講座の詳細はHPをご覧ください。



お問い合わせ・お申込先

ホームページよりオンライン登録

日本離床学会

検索

臨床を元気に! **日本離床学会**

〒102-0073 東京都千代田区九段北1-2-12 2F