



日本離床学会
教育講座

講座コード
R-236

人工呼吸器 マスターコース



～本当は教えたくないプロの人工呼吸管理実践法～

人工呼吸器のモード・設定編

日時:2024年5月28日(火) 19:00~21:00

開催形式:インターネット生ライブ中継 2週間見逃し視聴期間あり

講師:中島 幹男 先生 (東京都立広尾病院 救命救急センター長 医師)

対象:医師・看護師・PT・OT・ST (左記以外でも受講可)

受講料:会員 5,400円 一般 6,400円(税込)



日進月歩の人工呼吸器の進化、 エキスパートが実践する秘密のレシピを手に入れてみませんか?

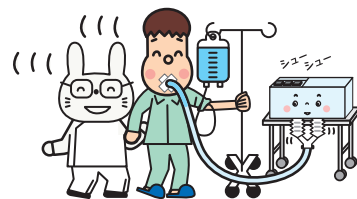
日進月歩の人工呼吸器の領域。新しい知識を知らないために、細かいモードや設定に合わせたケアや離床を行うことができず、患者さんがキケンにさらされていることも…。この講座では、人工呼吸器管理のトップランナーから、人工呼吸器の基礎から今押さえておくべき最新知識まで、4つのテーマで徹底解説してもらいます。これから人工呼吸器の勉強する人はもちろん、エキスパートの職人芸を身につけたい人も注目のコースが、いよいよ開講します!秘密のレシピで安全な離床を実現してみませんか?

現場でよく使うモードの理解とトップランナー厳選の最新モード・設定の臨床応用

A/C・SIMV・CPAPなど基本的モードの使い分けと特徴、PEEPやプレッシャーサポートを呼吸管理を行う医師がどのような視点で設定しているのか解説。また、PRVCやAPRVを含めた新しいモードの使い方や、プラトー圧など専門家ならではの視点も伝授。

プログラム

- ベテランはこう選んでいる! 適切なモード設定と注意点
～PCV・VCV・SIMV・PRVC・APRVほか～
- 従圧式? 従量式? 強制換気の設定の考え方
- プレッシャーサポートとPSVの違いは?
ターミネーションクライテリアで考える換気のタイミング
- 換気に関する設定と酸素化に関する設定を極める～1回換気量・呼吸回数・ $F_{I}O_2$ ～
- ここを細かく設定してこそ呼吸の専門家
～PCVとプラトー圧・ライズタイム・トリガー/リミット/サイクル～



「人工呼吸器マスターコース」全4講座シリーズで開催!

6月11日(火)

PEEP設定と
肺保護戦略



6月25日(火)

モニタリング



7月9日(火)

鎮静管理と
離床・ウィーニング



4回まとめて申し込むと

クーポン
2,000円分
プレゼント!

会員のみ
30名
限定

※上記各1講座受講で離床アドバイザー習得コースの理論コース0.5単位を取得できます。

※各講座の詳細はHPをご覧ください。



お申込み方法・お問い合わせ先

ホームページよりオンライン登録

日本離床学会

検索

臨床を元気に! 日本離床学会