



日本離床学会
教育講座

講座コード
X-99

人工呼吸器 マスターコース

全4回

～本当は教えたくないプロの人工呼吸管理実践法～

開催形式:インターネット生ライブ中継 2週間見逃し視聴期間あり

講師:中島 幹男 先生 (東京都立広尾病院 救命救急センター長 医師)

対象:医師・看護師・PT・OT・ST (左記以外でも受講可)

受講料:各1回 会員 5,400円 一般 6,400円(税込)



さらに4回まとめて申し込むと **2,000円** クーポンプレゼント

日進月歩の人工呼吸器の進化、 エキスパートが実践する秘密のレシピを手に入れてみませんか?



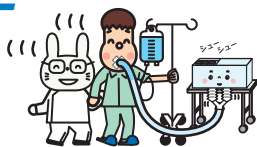
日進月歩の人工呼吸器の領域。新しい知識を知らないために、細かいモードや設定に合わせたケアや離床を行うことができず、患者さんがキケンにさらされていることも…。この講座では、人工呼吸器管理のトップランナーから、人工呼吸器の基礎から今押さえておくべき最新知識まで、4つのテーマで徹底解説してもらいます。これから人工呼吸器の勉強する人はもちろん、エキスパートの職人芸を身につけたい人も注目のコースが、いよいよ開講します!秘密のレシピで安全な離床を実現してみませんか?

2時間で丸わかり! 人工呼吸器で“今”押さえるべきはコレ!

2024年 5月28日(火) 19:00～21:00

人工呼吸器のモード・設定

- ・ベテランはこう選んでいる!
適切なモード設定と注意点
～PCV・VCV・SIMV・
PRVC・APRVほか～
- ・プレッシャーサポートとPSVの違いは?
ターミネーションクライテリアで考える換気のタイミング
- ・ここを細かく設定してこそ呼吸の専門家
～PCVとプラトー圧・ライズタイム・トリガー/
リミット/サイクル～ ほか



2024年 6月11日(火) 19:00～21:00

重症患者のPEEP設定と肺保護戦略

- ・人工呼吸器の王道機能!
PEEPの効果と肺メカニクス
- ・重症呼吸不全における治療戦略
1回換気量を6mL/kgにする根拠と
リクルートメント手技の実際
- ・専門家はここで見極める!
肺保護戦略における
腹臥位の効果と離床開始時期の判断 ほか



2024年 6月25日(火) 19:00～21:00

人工呼吸器中のモニタリング

- ・グラフィックモニターとははじめ
基本パラメータの読み方
～圧波形・流量波形・換気量波形のみかた～
- ・どうしても圧を下げられない時どうすればいい?
肺損傷を起こさないための最適な設定
- ・肺にかかる負荷が見える化して圧損傷を回避!
肺のメカニクスとダイナミックコンプレッション ほか



2024年 7月9日(火) 19:00～21:00

人工呼吸器の鎮静管理と離床・ウィーニング

- ・浅鎮静がゼットイではない!?
よくあるパターンで押さえる
人工呼吸器中の鎮静管理
- ・ここは離床前に見ておいて!
鎮静中の評価ポイントと
鎮静レベルのベストターゲット
- ・人工呼吸器からなかなか離床できない!
ベテランはこう対応する
～CO2ナルコーシス・重度COPDにおける
離床の活用法～ ほか



※上記各1講座の受講で離床アドバイザー習得コースの理論コース0.5単位を取得できます。

お申込み方法・お問い合わせ先

① ホームページよりオンライン登録

日本離床学会

検索

臨床を元気に! 日本離床学会

〒102-0073 東京都千代田区九段北1-2-12 プラールビル2F

ホームページ <https://www.rishou.org/>

TEL 03-3556-5585 FAX 03-6272-9683 Eメール jsea@rishou.org

