

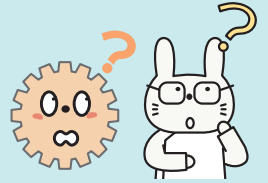
アプローチの引き出しを倍増! ベテランの経験知とエビデンスに学ぶ 運動療法実践 全3回

- 会場: インターネット生中継セミナー 2週間見逃し視聴期間あり
- 対象: PT・OT・ST・看護師・医師(左記以外でも受講可)
- 受講料: 各1回 会員 9,800円(税込) 一般 12,800円(税込)

3回まとめて申し込むと
クーポン3,000円分
プレゼント!

会員のみ
30名限定

慣れたやり方だから・・・と、一辺倒なアプローチを繰り返していませんか?



日々運動療法を行っているけれど「いつも同じアプローチでいいのかな?」「患者さんによってもっと良いやり方があるのでは…」と感じていませんか? その疑問の解決策は、ズバリ運動療法の手駒を増やすこと。この運動療法実践シリーズでは、各領域のベテランセラピストが、臨床での実践とエビデンスから得た、アプローチの実践方法を伝授。患者さんの特徴や機能別にアプローチのバリエーションを“これでもか!”というくらいドシドシ教えてくれます。さあ、あなたもこのシリーズを受講して、臨床の引き出しを増やしてみませんか?

ベテランの引き出しを覗いて、明日から使える実践の数々を習得しよう!

4月27日(土) 10:00~16:00

ROM制限・痛みに対する運動療法

～軟部組織障害へのアプローチで
離床時の動きを劇的に変えるメソッド～

坂 雅之 先生(八王子スポーツ整形外科)



- ROM制限因子の評価と原因別の運動処方
～筋膜・脂肪体・神経の影響を加味した動かし方～
- 頑固なROM制限と神経痛に有用!
スライダートニックとテンショナーテクニックの実際
- セルフ神経モビライゼーション
～柔軟性と滑走性を改善する徒手アプローチ～

5月25日(土) 10:00~16:00

呼吸・循環障害に対する運動療法

～リスク管理と
ADLアップの具体策～

原田 真二 先生(大和成和病院) 大垣 昌成 先生(平成記念病院)



- 専門科ではなくてもきっちり把握!
呼吸・循環障害レベルの評価と負荷量の見極め方
- 循環障害に対する運動療法の実際
～Exercise Mimetics・Exercise Pillと
HFpEF患者に対する運動療法～
- ベテランの引き出しが満載!呼吸リハビリ・運動療法の実践
～排痰法・振動刺激・IMT～

6月29日(土) 10:00~16:00

効率よく筋力を
向上させるための運動療法
～ベテランが本気で伝える実践集～

河重 俊一郎 先生(あいちせばね病院)



- 筋力低下に対する運動療法の効果とエビデンス
- サルコペニアをはじめとした
筋力低下の生理的機序と対策
- 高齢者の筋力向上
～負荷量・回数・頻度・機器の活用の具体策～
- 臨床で困る!
パターン別トレーニング実践のコツ



※上記各1講座受講で離床アドバイザー実技1単位を取得できます。

受講方法

- ① ホームページよりオンライン登録
 - ② 添付の申し込み用紙に記入の上、FAXまたは郵送
- 申し込み用紙はホームページからもダウンロードできます



お問い合わせ・お申込先

臨床を元気に! 日本離床学会

〒102-0073 東京都千代田区九段北1-2-12 プラールビル 2F
ホームページ <http://www.rishou.org/>
TEL 03-3556-5585 FAX 03-6272-9683
Eメール jsea@rishou.org

