

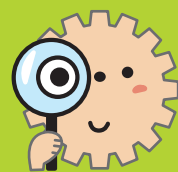


日本離床学会
教育講座

講座コード R-127

新講座

「フィジカルアセスメント」を
超える新たな評価法



“ロジカルアセスメント”

実践編

～できるスタッフは知っている！ 症状“深堀り”術～

開催日：2024年 **8月24日(土)** 14:00～16:30

2週間見逃し受講期間あり

会場：インターネット生ライブ中継

講師：櫻本 秀明 先生（日本赤十字九州国際看護大学）

対象：看護師・PT・OT・ST（左記以外でも受講可）

受講料：会員 5,400円 一般 6,400円（税込）



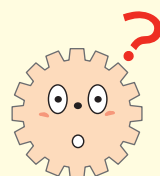
難易度 ★★★★★

※先着順：
定員になり次第締切り

新入会 会費無料

“この症状なんか変・・・”

そんな時、直感だけに頼っていませんか？



大好評だったロジカルアセスメントの“実践編”がいよいよ登場！ロジカルアセスメントとは、症状から推理をして、ショートストーリーを作成するだけ、病態や急変予測がスイスイ進む、新しいアセスメントの手法です。この手法を使うことで、直感だけに頼ったアセスメントから脱却でき、アセスメントのレベルが一段アップ！この講座では、実際の事例をもとに、ロジカルアセスメントで問題の真犯人を見つける練習を繰り返し実践。臨床で使えるレベルを目指します。さあ、あなたもロジカルアセスメントを学んで、アセスメント名人になってみませんか？

Lesson1

ロジカルアセスメントの基礎

～ショートストーリー作成のしかたとベストなアセスメントの選択法～

- ・ ショートストーリーを作成してみよう！病態把握や報告に活かす技。
- ・ 的中率はどのくらい？競馬で楽しくわかる感度・特異度・尤度比の違い
- ・ アセスメントに振り回されないための4つのチェックポイント



Lesson2

ロジカルアセスメントの実践～症状から読み解く犯人像～

- ・ できる評価はこう展開しよう！ロジカルアセスメントの基本的な進め方
- ・ 尿量だけでわかる？信頼できる循環血液量減少のみかた
- ・ 心不全をフィジカル所見だけでどのくらい判断できる？NEWSを活用した状態悪化予測
- ・ 聴診 vs グラフィックモニター 痰の貯留を見つけるにはどちらが有用？
- ・ 中枢性？循環不全？めまいの訴えから原因を探る



Lesson3

アセスメント結果を最大限に活かした臨床での動き方

- ・ 実際に使ってみよう！よくある所見をロジカルアセスメントと組み合わせでみる技
- ・ SBARの落とし穴!? 効率と精度を天秤にかけた報告ポイント
- ・ 櫻本 eye 系統別に伝えるべき所見とポイント～呼吸・循環・神経・感染など～
- ・ アセスメント結果を多職種連携に活かす4つのコツ
～信頼・論理的・感情に訴える・勇気をもつ～



※この講座は離床アドバイザー習得コースの理論コース0.5単位を取得できます。

受講方法

① ホームページよりオンライン登録

お問い合わせ・お申込先

日本離床学会

検索

臨床を元気に！日本離床学会

〒102-0073 東京都千代田区九段北 1-2-12 プラールビル 2F
ホームページ <https://www.rishou.org/>
TEL 03-3556-5585 FAX 03-6272-9683 Eメール jsea@rishou.org

