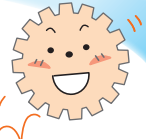


身体評価を極めて差をつける!

# フィジカルアセスメント マスターコース

全3回



講座コード  
X-20

3講座をセットで申込み → クーポン3,000円分プレゼント

## モニター・機器が少ない状況下での フィジカルアセスメント

～離床時の  
状況判断のコツ～

モニター・機器が不十分な状況で起こりうる急変や病状の変化に備えるため“目からウロコ”のアセスメントポイントをベテランが伝授。苦しい・浮腫んでいる・めまいがするなど、7つの症状別にアセスメントポイントを診ていきます。



日時：2024年6月16日(日) 10:00～16:10

講師：黒田智也先生(日本離床研究会 学術研究部)

受講料：会員 9,800円(税込) 一般 12,800円(税込)

## フィジカルアセスメント 完全攻略セミナー

実技コース  
2単位取得



フィジカルアセスメントの技術を実技中心に一通り学べる講座。視診・触診・聴診など臨床シーンにあわせた実践方法を、動画を交えて徹底解説。さらに、実際に起こる症状を健常者に模擬再現し、臨床により近い状態で評価の本質を学びます。

日時：7月20日(土) 14:30～18:30  
2024年 21日(日) 10:00～16:10

講師：飯田祥先生・黒田智也先生(日本離床研究会 学術研究部)

受講料：2日間 会員 16,800円(税込) 一般 19,800円(税込)



新講座

## 「フィジカルアセスメント」を超える新たな評価法 “ロジカルアセスメント”



実践編

～できるスタッフは知っている! 症状“深掘り”術～

ロジカルアセスメントとは、症状から推理をして、ショートストーリーを作成するだけ、病態や急変予測がスイスイ進む、新しいアセスメントの手法です。この手法を使うことで、直感だけに頼ったアセスメントから脱却でき、アセスメントのレベルが一段アップ! さあ、あなたもロジカルアセスメントを学んで、アセスメント名人になってみませんか?

開催日：2024年8月24日(土) 14:00～16:30

講師：櫻本秀明先生(日本赤十字九州国際看護大学)

受講料：会員 5,400円 一般 6,400円(税込)



※各1回のみのお申込みも可能です。

お申込みは学会ホームページへ!



日本離床学会

検索

