



講座コード X64

難易度



# プロの「技」に学ぼう 離床に活かす「腸活」 実践アプローチ講座



全2回

場 所：インターネット生ライブ中継

見逃し受講期間2週間有り

講 師：中村 美春 先生（腸活サロン エクセベル 看護師）

対 象：看護師・PT・OT・ST（左記以外でも受講可）

受講料：各1回 会員 9,800円 一般 12,800円（税込）

新入会 会費無料

※永久保存版 PDFスライド資料付

2回まとめて申し込むと

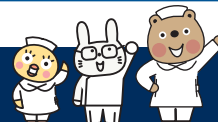
2,000円クーポンプレゼント！

## 腸活とは

腸内環境を整えて、消化・吸収を促すほか、免疫・自律神経など腸が本来もつ機能を取り戻すアプローチのこと。腸への介入だけではなく、離床・ポジショニング・呼吸法などを複合して行い、トータルな視点から改善を図るコンセプト。



## 経験豊富なベテランのワザは必見！



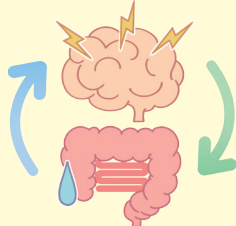
下痢・便秘、様々な症例に活用できるアプローチ「腸活」。その腸活ナース中村先生による待望の実践講座がいよいよ登場！この講座では、腸活に必要なアセスメントポイントから腸活実践まで臨床に必要な技術を“みっちり”ご指導。さらに脳卒中・呼吸不全・外科術後など疾患別の腸トラブルの特徴と、それに合わせたアプローチも習得できます。患者さんの悩みを解決する腸活を、実践まで踏み込みたい方は必見です！

## 腸トラブルはこう診てこうアプローチ！実践力を磨く2大プログラム

### 【腸活アセスメント編】

オンデマンド配信

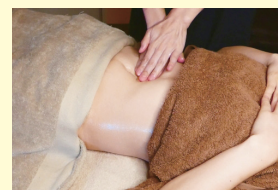
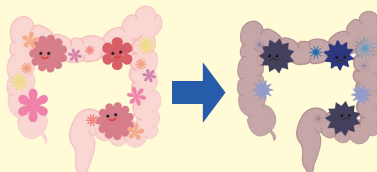
- 急性期から生活期まで必須の知識  
腸活の基礎と腸のスーパー機能を総ざらい
- 宿便と姿勢の関係を徹底解説！  
離床で促す便意回復の極意
- 【実技】腸活視点の腹部アセスメント  
～視診・聴診・触診・打診のコツ～
- 【実技】これは離床を待って！  
腸にまつわる異常の悪化サイン  
～イレウス・腸閉塞・急性腹症～



### 【腸活実践編】

2023年10月21日(土) 10:00~16:10

- 触れる前にマスターすべき腸活呼吸法  
横隔膜と蠕動運動が腸脳相関を活性化する
- これが腸活基本手技の  
マッサージとトラブル別対策  
～IBS・腸形態異常・ガス貯留～
- 6象限の“箱”を意識して行うアプローチ  
腸タッチングによる圧と血流改善法
- 片麻痺・COPD・外科術後  
障害別 腸アライメントの正常化手技



※各1講座受講で離床アドバイザー習得コースの理論コース1単位を取得できます。

### 申込方法

- ① ホームページよりオンライン登録
- ② 添付の申し込み用紙に記入の上、FAX または郵送  
申し込み用紙はホームページからもダウンロードできます

日本離床学会

検索

### お問い合わせ・お申込先

臨床を元気に！ 日本離床学会

〒102-0073 東京都千代田区九段北1-2-12 ブラーレルビル2F

ホームページ <https://www.rishou.org/>TEL 03-3556-5585 FAX 03-6272-9683 Eメール [jsea@rishou.org](mailto:jsea@rishou.org)